

Concentrado de Estadística Agrícola por Variedad

Año: 2022 | Cultivo: Alfalfa | Variedad: Todas | Región: Todas | Municipio: Todas | Ciclo: Todas | Régimen Hídrico: Todas

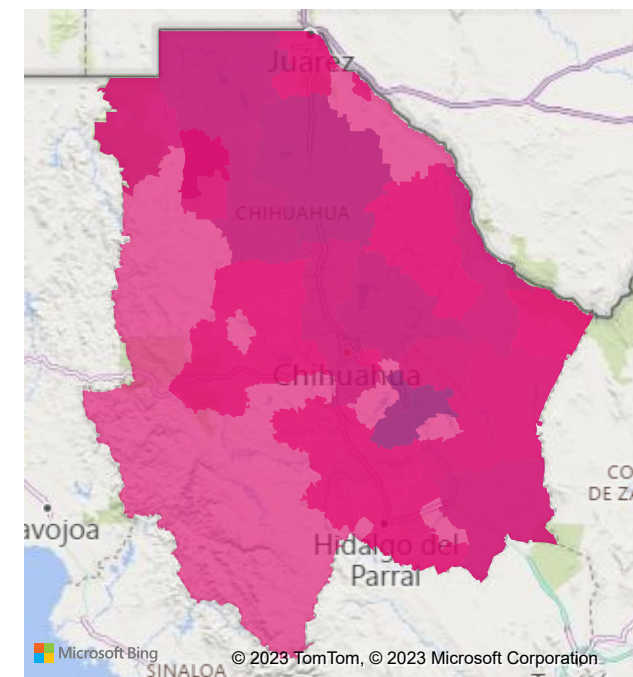
Variedad	Sup. Sembrada (Ha)	Sup. Siniestrada (Ha)	Sup. Cosechada (Ha)	Producción (Ton)	Valor Económico (Miles de Pesos)	Rendimiento (ton/ha)
Alfalfa achicalada s/clasificar	90,921	0	90,921	8,486,309	\$6,126,596	93.34
Total	90,921	0	90,921	8,486,309	\$6,126,596	93.34

90,921
(Ha) Sup. Sembrada

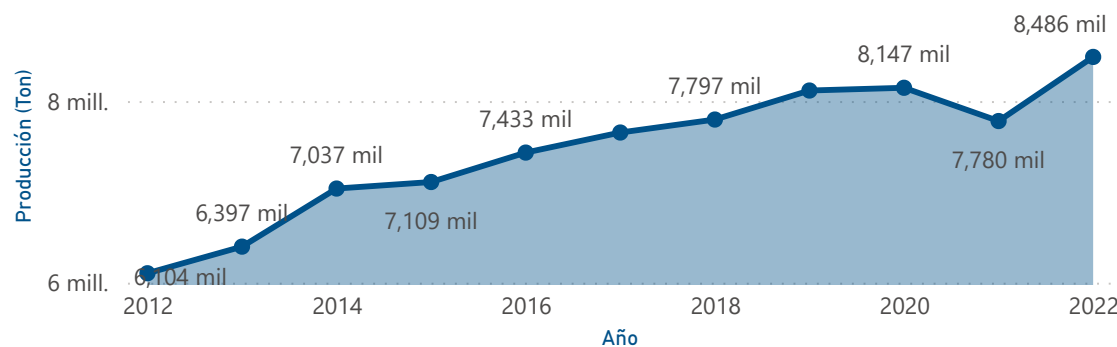
90,921
(Ha) Sup. Cosechada

8,486,309
Producción (Ton)

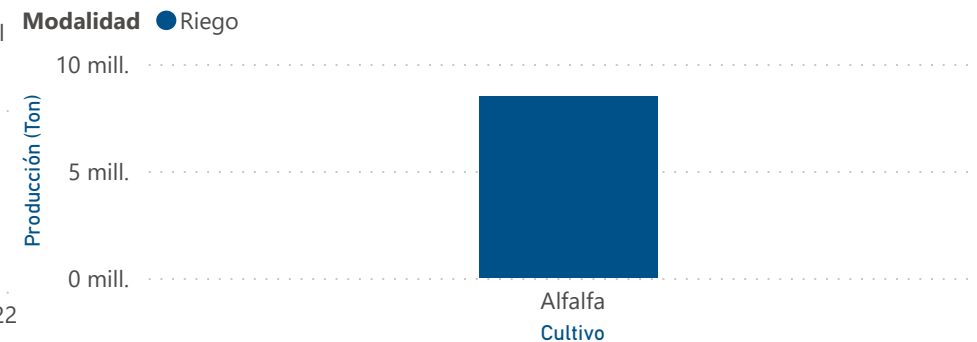
\$6,126,596
Valor de la producción



Producción (Ton) por Año



Producción (Ton) por Cultivo y Modalidad

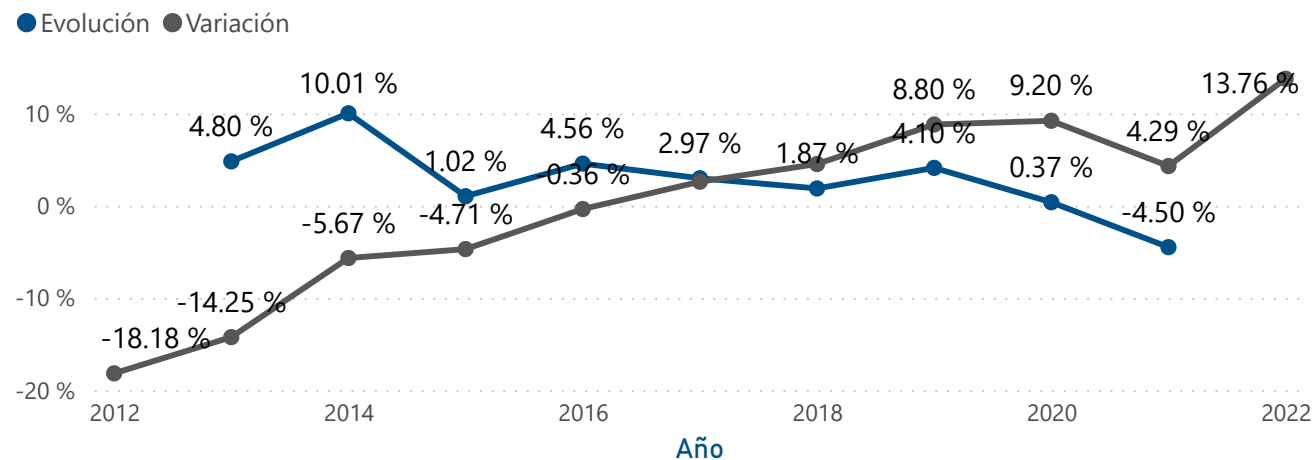


Fuente: Elaboración de la SDR con datos del Servicio de Información Agroalimentaria y Pesquera, www.siap.gob.mx

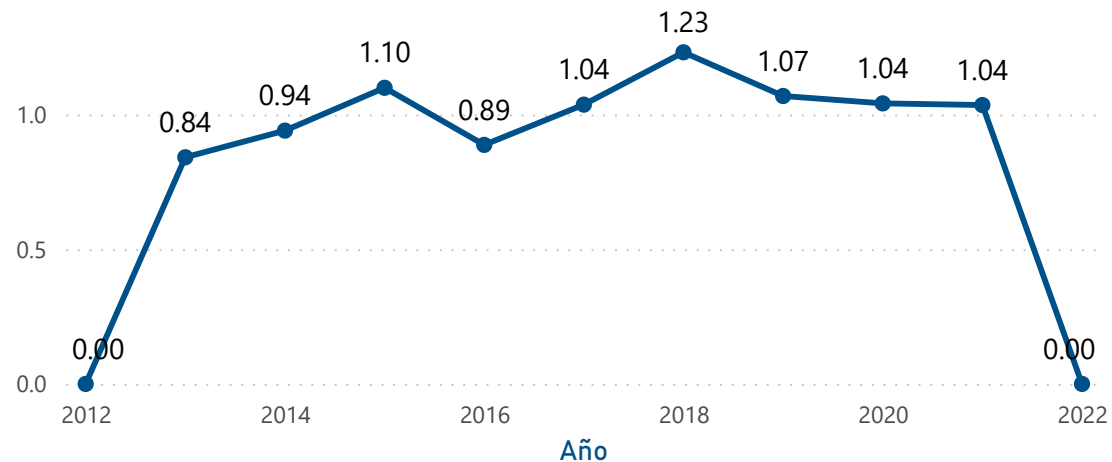
Año: 2022 | Cultivo: Alfalfa | Variedad: Todas | Región: Todas | Municipio: Todas | Ciclo: Todas | Régimen Hídrico: Todas

Año	Cultivo	Valor (Miles de Pesos)	Producción (Ton)
2022	Alfalfa	\$6,126,596	8,486,309
Total		\$6,126,596	8,486,309

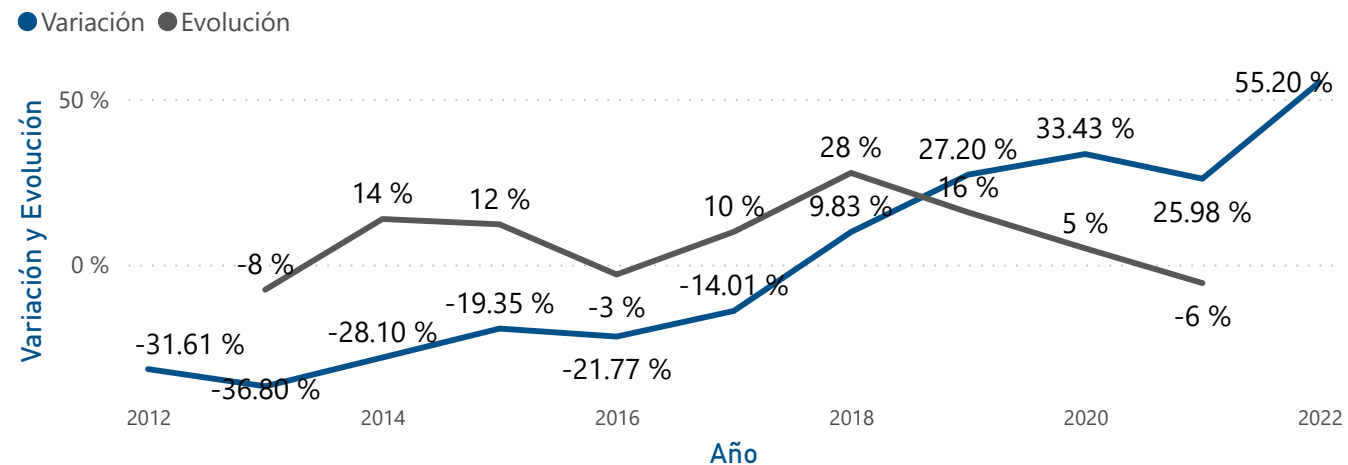
Evolución de producción y variación respecto a la media



Índice de producción y precios por Año



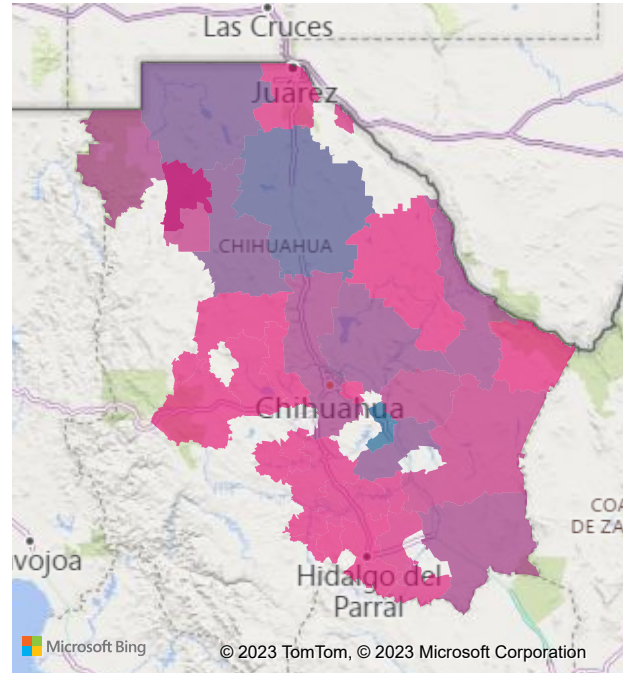
Evolución del valor económico y variación respecto a la media



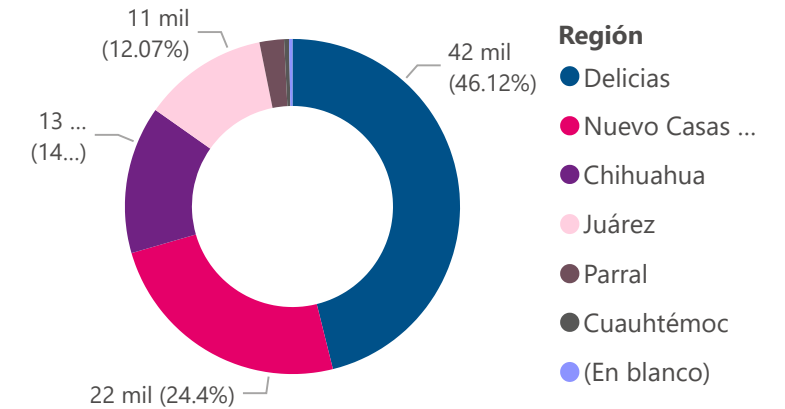
Año: 2022 | Cultivo: Alfalfa | Variedad: Todas | Región: Todas | Municipio: Todas | Ciclo: Todas | Régimen Hídrico: Todas

Municipio	Sup. Sembrada (Ha)	Porcentaje de Contribución
Delicias	10,920	12.01 %
Meoqui	10,911	12.00 %
Ahumada	8,200	9.02 %
Ascensión	6,450	7.09 %
Buenaventura	5,950	6.54 %
Saucillo	5,369	5.91 %
Aldama	4,680	5.15 %
Ojinaga	3,940	4.33 %
Jiménez	3,752	4.13 %
Rosales	3,745	4.12 %
Chihuahua	3,620	3.98 %
Janos	3,550	3.90 %

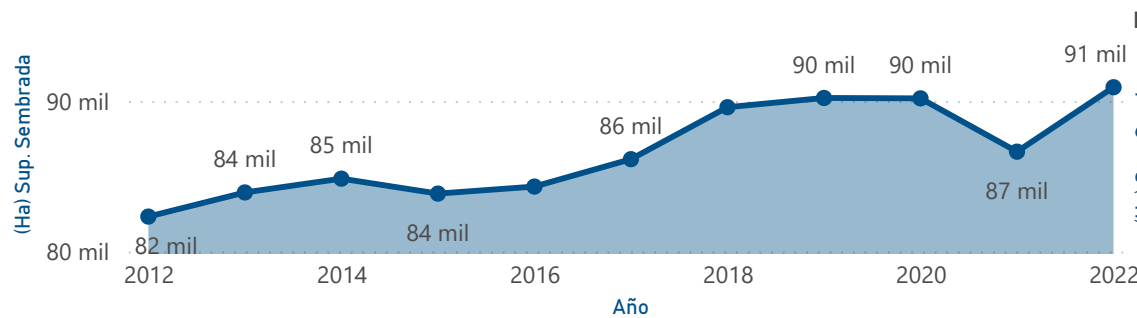
90,921
Superficie Sembrada (Ha)



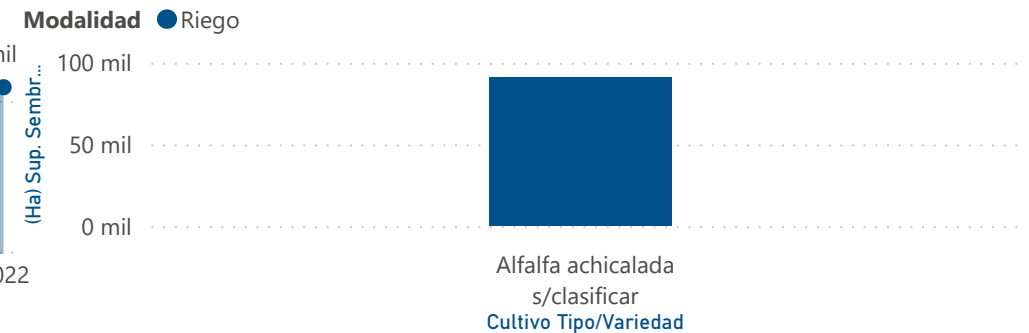
Superficie Sembrada por Región



Superficie Sembrada por Año



Superficie Sembrada por Variedad y Modalidad



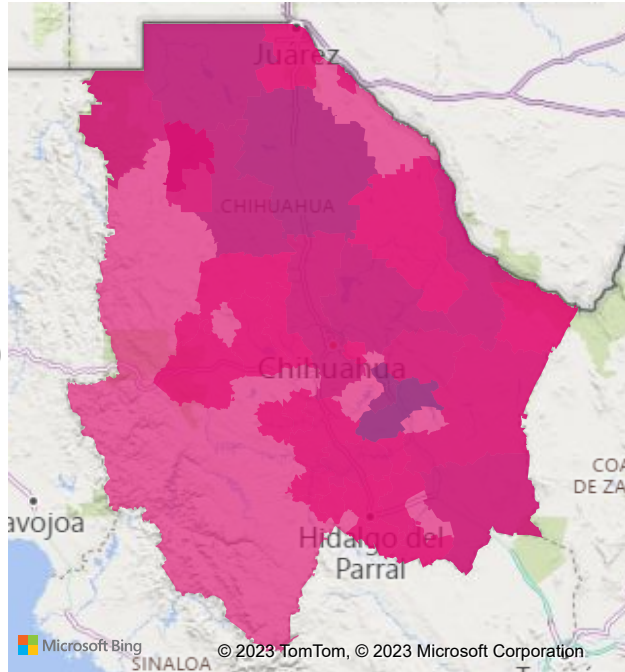
Fuente: Elaboración de la SDR con datos del Servicio de Información Agroalimentaria y Pesquera, www.siap.gob.mx

Superficie Cosechada

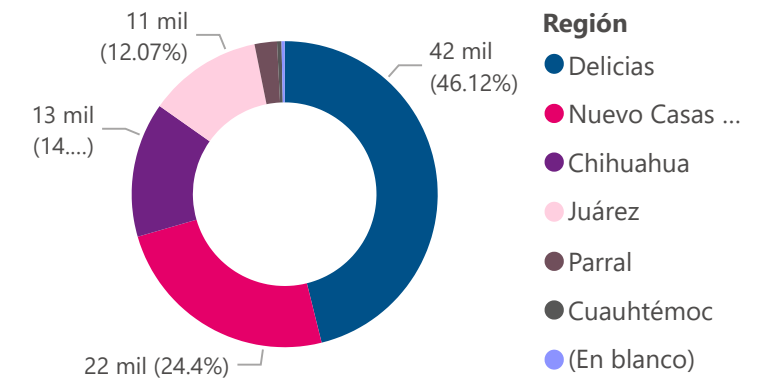
Año: 2022 | Cultivo: Alfalfa | Variedad: Todas | Región: Todas | Municipio: Todas | Ciclo: Todas | Régimen Hídrico: Todas

Municipio	(Ha) Sup. Cosechada	Porcentaje de Contribución
Delicias	10,920	13.99 %
Meoqui	10,911	13.97 %
Ahumada	8,200	10.50 %
Ascensión	6,450	8.26 %
Buenaventura	5,950	7.62 %
Saucillo	5,369	6.88 %
Aldama	4,680	5.99 %
Ojinaga	3,940	5.05 %
Jiménez	3,752	4.81 %
Rosales	3,745	4.80 %
Chihuahua	3,620	4.64 %
Janos	3,550	4.55 %
Julimes	2,640	3.38 %

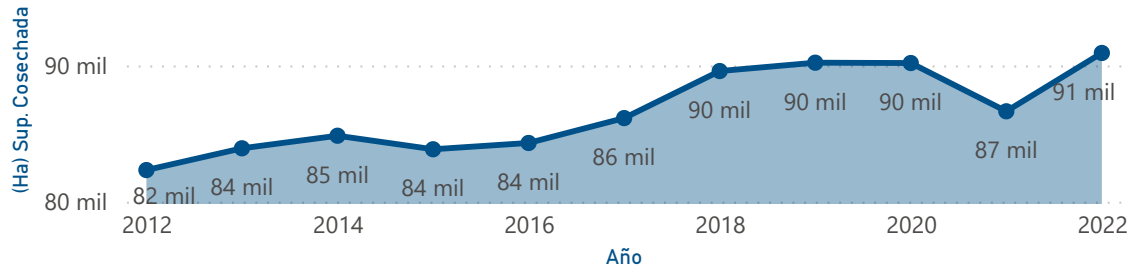
90,921
Superficie Cosechada (Ha)



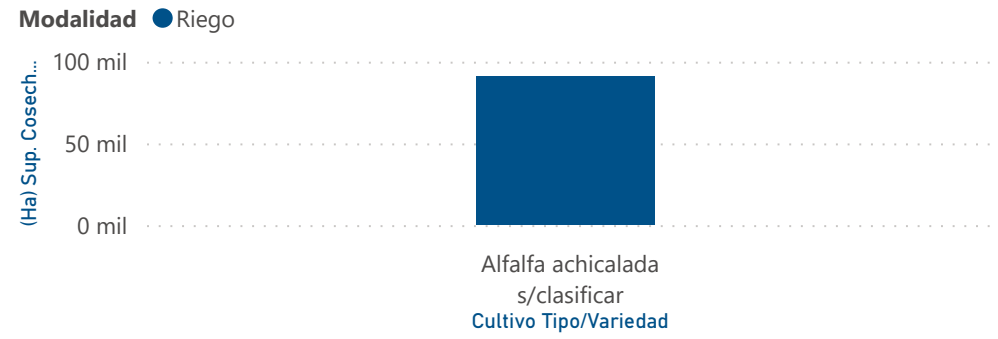
Superficie Cosechada por Región



Superficie Cosechada por Año



Superficie Cosechada por Variedad y Modalidad

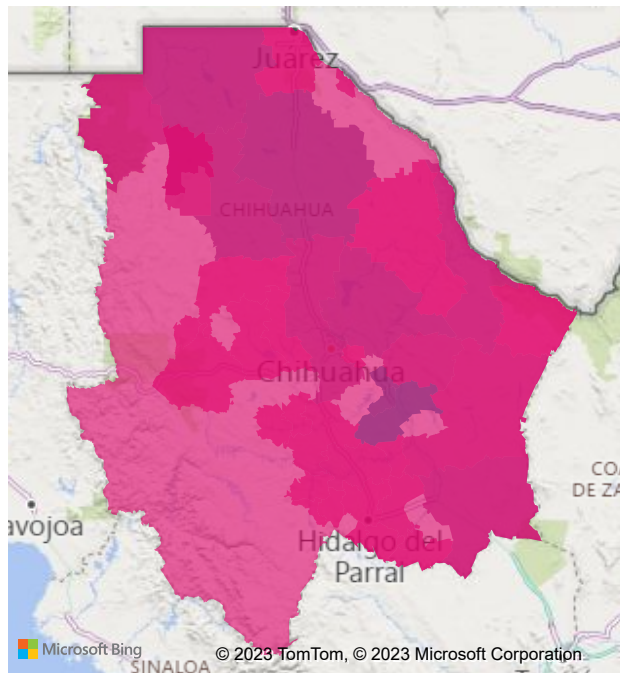


Fuente: Elaboración de la SDR con datos del Servicio de Información Agroalimentaria y Pesquera, www.siap.gob.mx

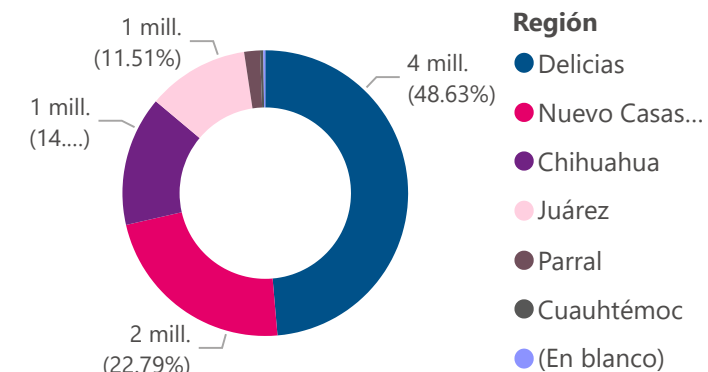
Año: 2022 | Cultivo: Alfalfa | Variedad: Todas | Región: Todas | Municipio: Todas | Ciclo: Todas | Régimen Hídrico: Todas

Municipio	Producción (Ton)	%Produccion
Delicias	1,156,428	15.69 %
Meoqui	1,049,369	14.24 %
Ahumada	713,950	9.69 %
Ascensión	564,400	7.66 %
Buenaventura	526,950	7.15 %
Saucillo	510,005	6.92 %
Aldama	470,106	6.38 %
Rosales	368,807	5.01 %
Ojinaga	358,540	4.87 %
Chihuahua	354,217	4.81 %
Jiménez	347,149	4.71 %
Janos	303,875	4.12 %
Julimes	260,086	3.53 %

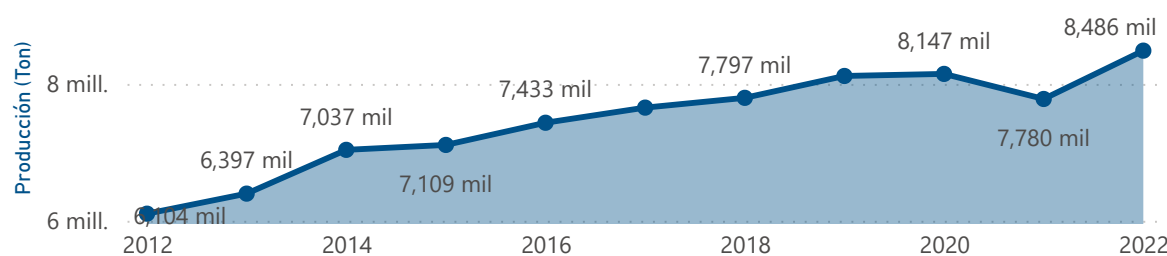
8,486,309
Producción (Ton)



Producción (Ton) por Región



Producción (Ton) por Año



Producción (Ton) por Variedad y Modalidad

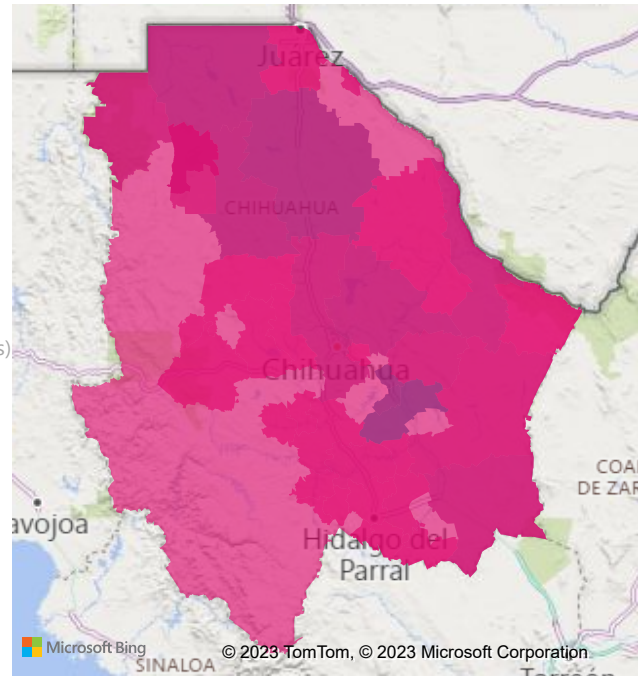


Valor de la Producción Agrícola

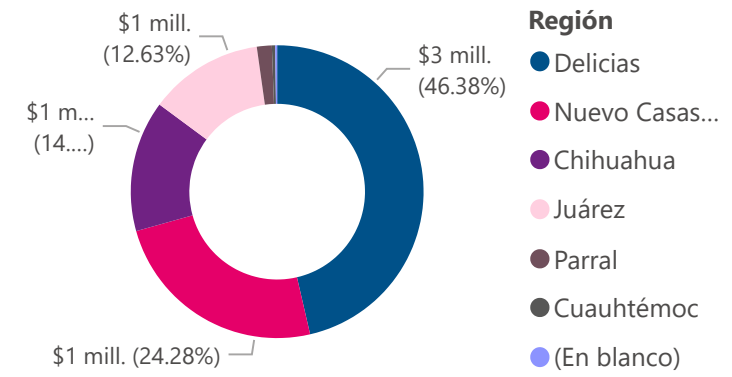
Año: 2022 | Cultivo: Alfalfa | Variedad: Todas | Región: Todas | Municipio: Todas | Ciclo: Todas | Régimen Hídrico: Todas

Municipio	Valor Económico (Miles de Pesos)	Porcentaje de Contribución
Delicias	\$793,872	14.96 %
Meoqui	\$725,258	13.67 %
Ahumada	\$558,196	10.52 %
Ascensión	\$433,048	8.16 %
Buenaventura	\$404,771	7.63 %
Saucillo	\$352,968	6.65 %
Aldama	\$327,920	6.18 %
Ojinaga	\$261,276	4.92 %
Rosales	\$255,780	4.82 %
Chihuahua	\$254,863	4.80 %
Janos	\$233,170	4.39 %
Jiménez	\$231,982	4.37 %
Lulima	\$182,081	3.45 %

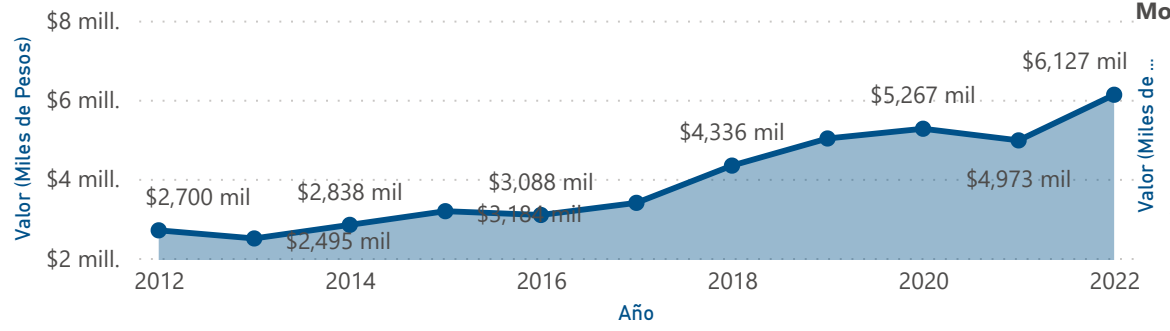
\$6,126,596
Valor de la Producción (Miles de Pesos)



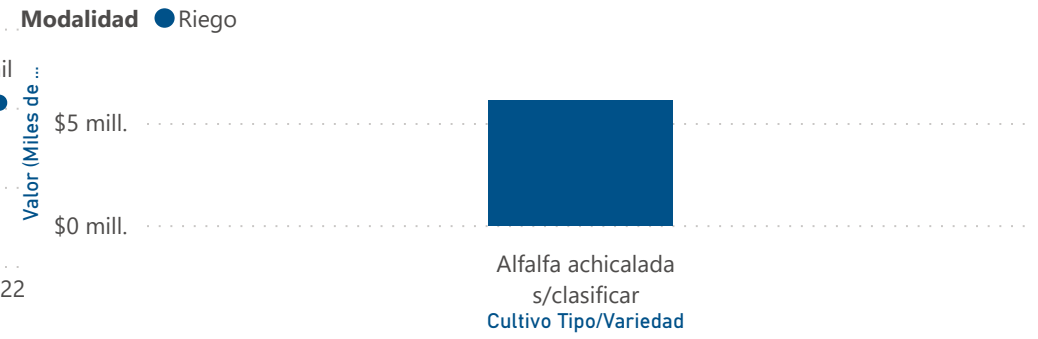
Valor (Miles de Pesos) por Región



Valor (Miles de Pesos) por Año



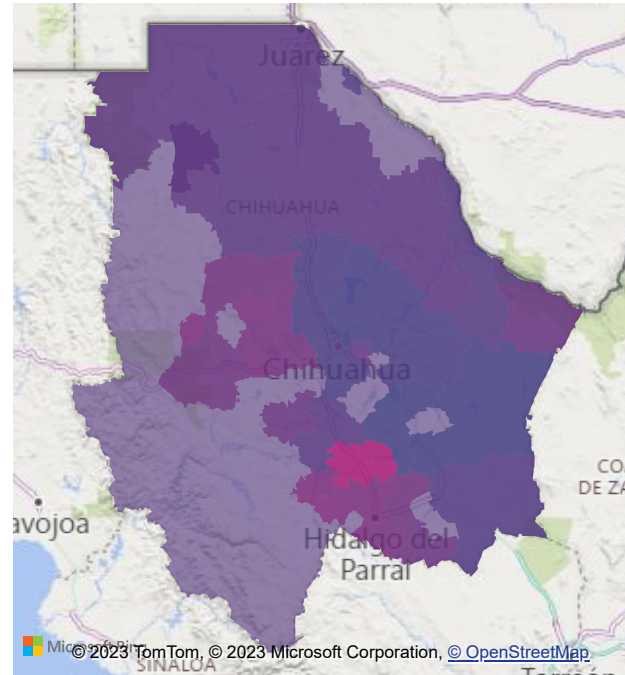
Valor (Miles de Pesos) Variedad y Modalidad



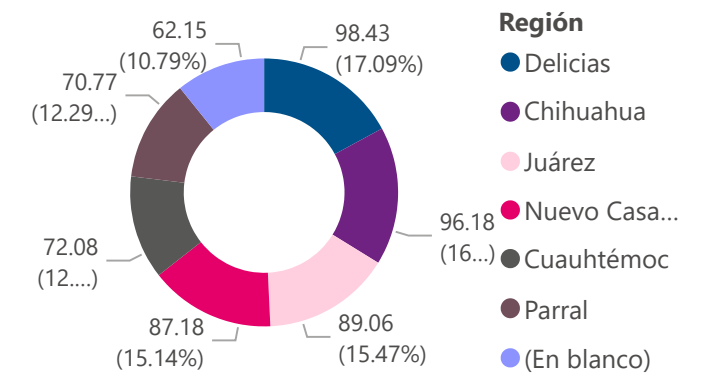
Fuente: Elaboración de la SDR con datos del Servicio de Información Agroalimentaria y Pesquera, www.siap.gob.mx

Año: 2022 | Cultivo: Alfalfa | Variedad: Todas | Región: Todas | Municipio: Todas | Ciclo: Todas | Régimen Hídrico: Todas

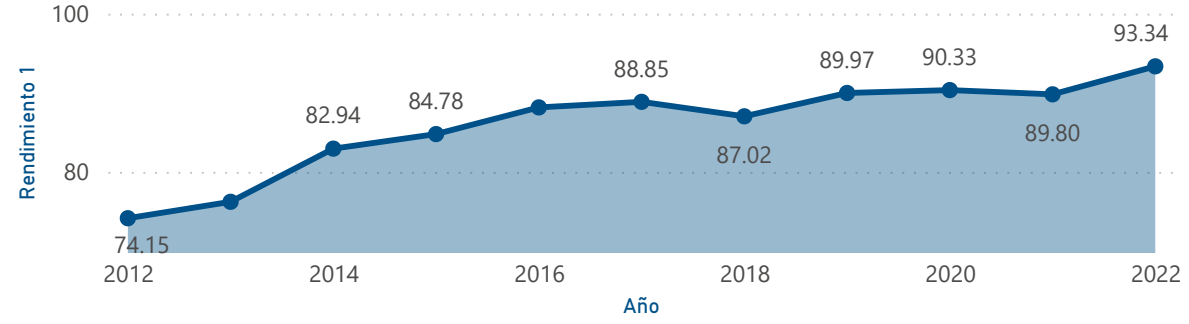
Municipio	Rendimiento
Delicias	105.90
San Francisco de Conchos	102.60
Camargo	101.60
Aldama	100.45
Guadalupe	98.88
Julimes	98.52
Rosales	98.48
Chihuahua	97.85
Meoqui	96.18
La Cruz	95.00
Saucillo	94.99
Praxedis G. Guerrero	94.25
Jiménez	92.52



Rendimiento por Región



Rendimiento por Año



Rendimiento Variedad y Modalidad



Fuente: Elaboración de la SDR con datos del Servicio de Información Agroalimentaria y Pesquera, www.siap.gob.mx