

Concentrado de Estadística Agrícola por Variedad

Año: 2022 | Cultivo: Algodón hueso | Variedad: Todas | Región: Todas | Municipio: Todas | Ciclo: Todas | Régimen Hídrico: Todas

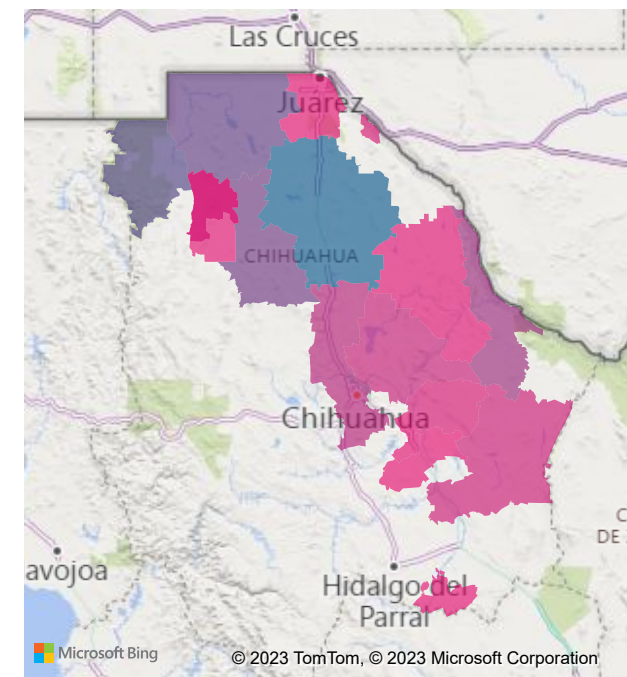
Variedad	Sup. Sembrada (Ha)	Sup. Sinistrada (Ha)	Sup. Cosechada (Ha)	Producción (Ton)	Valor Económico (Miles de Pesos)	Rendimiento (ton/ha)
Algodón hueso s/clasificar	145,038	2,155	142,883	700,015	\$11,408,739	4.83
Total	145,038	2,155	142,883	700,015	\$11,408,739	4.83

145,038
 (Ha) Sup. Sembrada

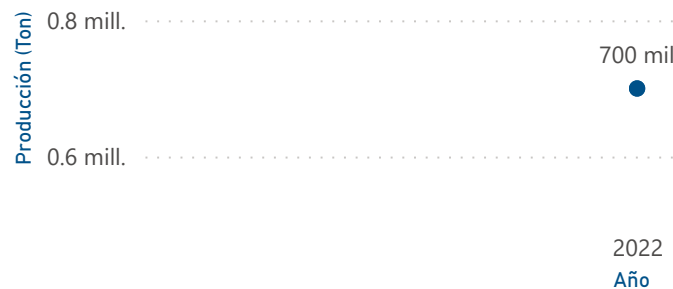
142,883
 (Ha) Sup. Cosechada

700,015
 Producción (Ton)

\$11,408,739
 Valor de la producción



Producción (Ton) por Año



Producción (Ton) por Cultivo y Modalidad

Modalidad ● Riego

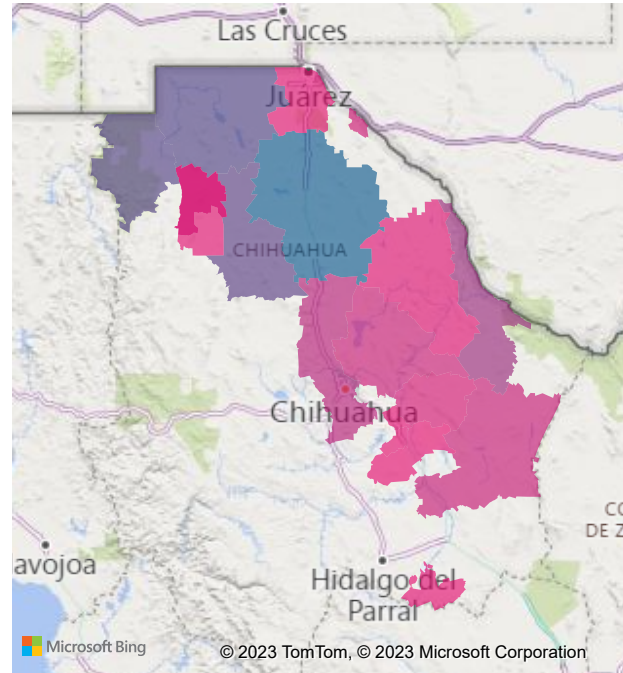


Fuente: Elaboración de la SDR con datos del Servicio de Información Agroalimentaria y Pesquera, www.siap.gob.mx

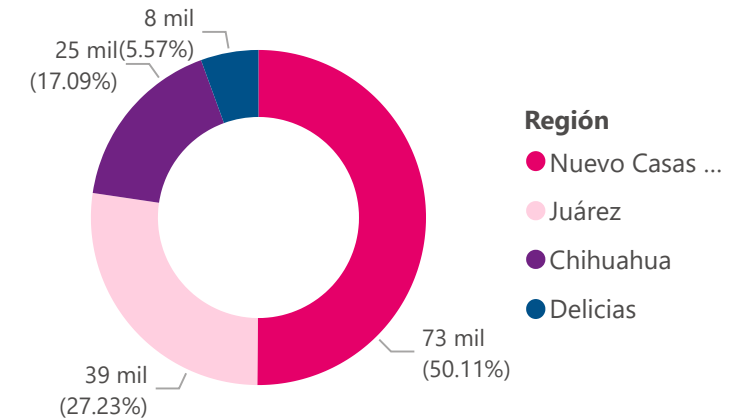
Año: 2022 | Cultivo: Algodón hueso | Variedad: Todas | Región: Todas | Municipio: Todas | Ciclo: Todas | Régimen Hídrico: Todas

Municipio	Sup. Sembrada (Ha)	Porcentaje de Contribución
Ahumada	34,073	23.49 %
Ascensión	23,651	16.31 %
Janos	23,308	16.07 %
Buenaventura	21,974	15.15 %
Ojinaga	12,027	8.29 %
Chihuahua	7,371	5.08 %
Camargo	4,738	3.27 %
Aldama	4,505	3.11 %
Praxedis G. Guerrero	3,808	2.63 %
Nuevo Casas Grandes	3,189	2.20 %
Julimes	2,644	1.82 %
Cuadalupe	1,222	0.84 %

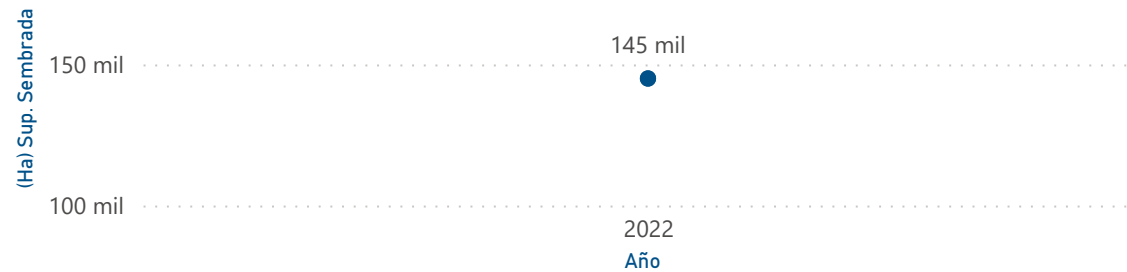
145,038
Superficie Sembrada (Ha)



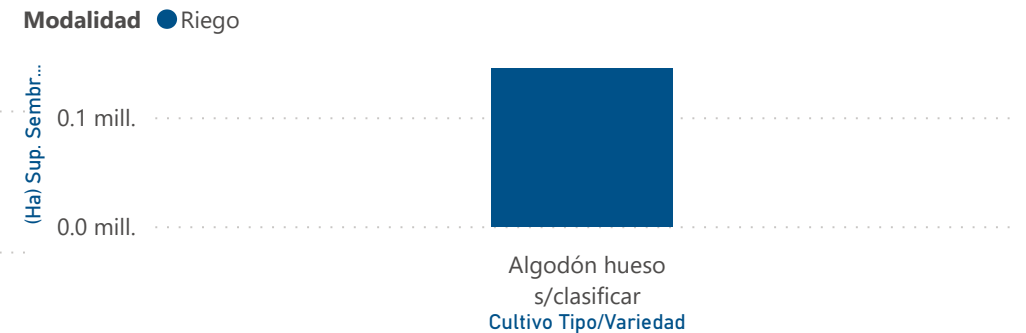
Superficie Sembrada por Región



Superficie Sembrada por Año



Superficie Sembrada por Variedad y Modalidad

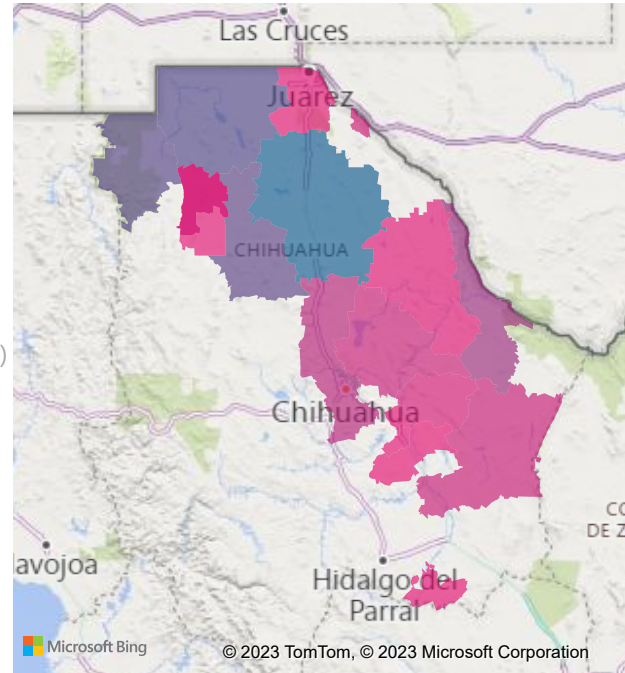


Superficie Cosechada

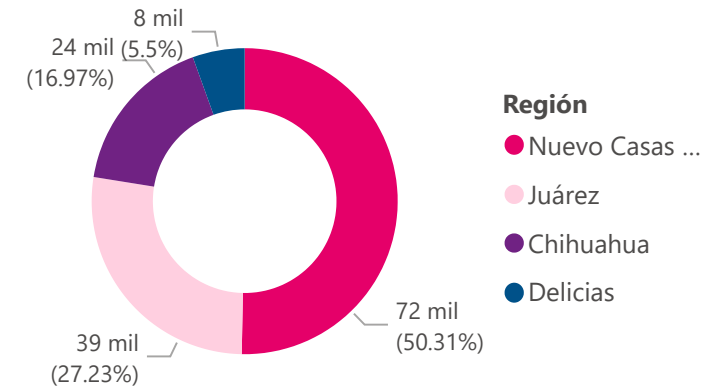
Año: 2022 | Cultivo: Algodón hueso | Variedad: Todas | Región: Todas | Municipio: Todas | Ciclo: Todas | Régimen Hídrico: Todas

Municipio	(Ha) Sup. Cosechada	Porcentaje de Contribución
Ahumada	33,480	23.59 %
Ascensión	23,545	16.59 %
Janos	22,701	15.99 %
Buenaventura	21,891	15.42 %
Ojinaga	11,657	8.21 %
Chihuahua	7,304	5.15 %
Camargo	4,569	3.22 %
Aldama	4,404	3.10 %
Praxedis G. Guerrero	3,808	2.68 %
Nuevo Casas Grandes	3,180	2.24 %
Julimes	2,603	1.83 %

142,883
Superficie Cosechada (Ha)



Superficie Cosechada por Región



Superficie Cosechada por Año



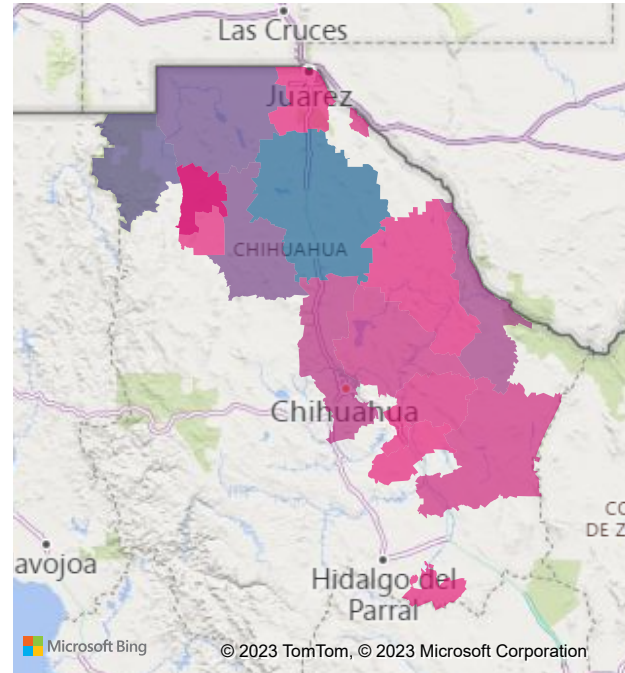
Superficie Cosechada por Variedad y Modalidad



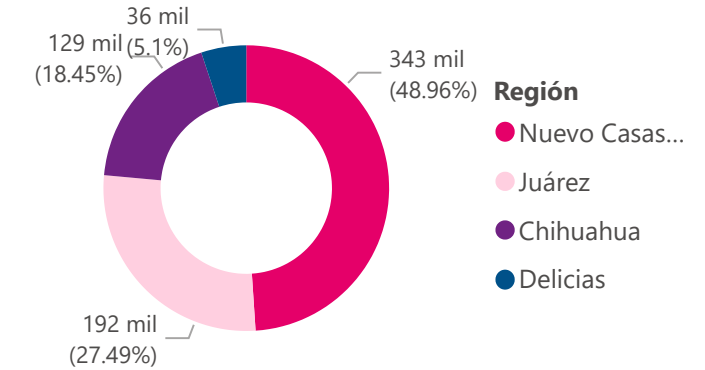
Año: 2022 | Cultivo: Algodón hueso | Variedad: Todas | Región: Todas | Municipio: Todas | Ciclo: Todas | Régimen Hídrico: Todas

Municipio	Producción (Ton)	%Produccion
Ahumada	173,222	24.89 %
Janos	120,234	17.27 %
Ascensión	106,524	15.30 %
Buenaventura	96,433	13.85 %
Ojinaga	60,842	8.74 %
Chihuahua	39,072	5.61 %
Aldama	24,689	3.55 %
Camargo	20,836	2.99 %
Nuevo Casas Grandes	16,870	2.42 %
Praxedis G. Guerrero	13,442	1.93 %
Julimes	11,772	1.69 %
Guadalupe	4,800	0.69 %

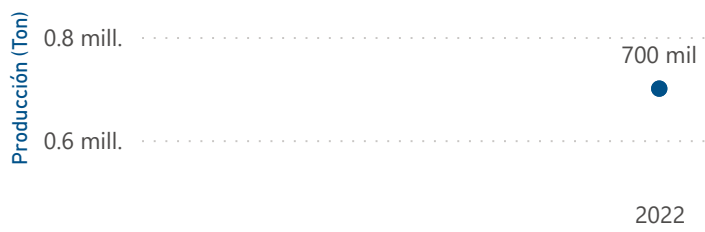
700,015
Producción (Ton)



Producción (Ton) por Región



Producción (Ton) por Año



Producción (Ton) por Variedad y Modalidad



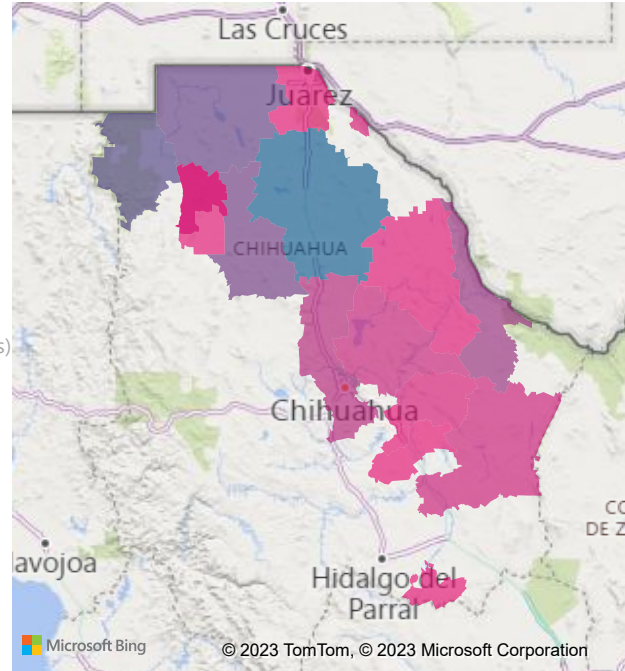
Fuente: Elaboración de la SDR con datos del Servicio de Información Agroalimentaria y Pesquera, www.siap.gob.mx

Valor de la Producción Agrícola

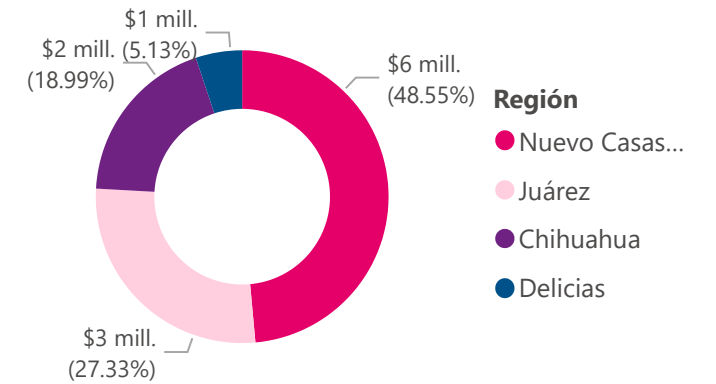
Año: 2022 | Cultivo: Algodón hueso | Variedad: Todas | Región: Todas | Municipio: Todas | Ciclo: Todas | Régimen Hídrico: Todas

Municipio	Valor Económico (Miles de Pesos)	Porcentaje de Contribución
Ahumada	\$2,806,200	24.74 %
Janos	\$1,944,418	17.14 %
Ascensión	\$1,725,691	15.21 %
Buenaventura	\$1,553,276	13.69 %
Ojinaga	\$1,034,072	9.12 %
Chihuahua	\$646,871	5.70 %
Aldama	\$410,334	3.62 %
Camargo	\$343,735	3.03 %
Nuevo Casas Grandes	\$272,811	2.40 %
Praxedis G. Guerrero	\$217,766	1.92 %
Julimes	\$190,702	1.68 %

\$11,408,739
Valor de la Producción (Miles de Pesos)



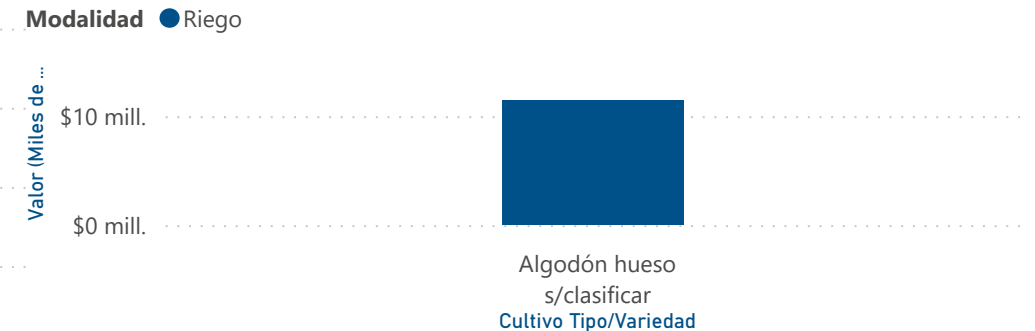
Valor (Miles de Pesos) por Región



Valor (Miles de Pesos) por Año



Valor (Miles de Pesos) Variedad y Modalidad



Fuente: Elaboración de la SDR con datos del Servicio de Información Agroalimentaria y Pesquera, www.siap.gob.mx