

# Concentrado de Estadística Agrícola por Variedad

Año: 2022 | Cultivo: Cacahuate | Variedad: Todas | Región: Todas | Municipio: Todas | Ciclo: Todas | Régimen Hídrico: Todas

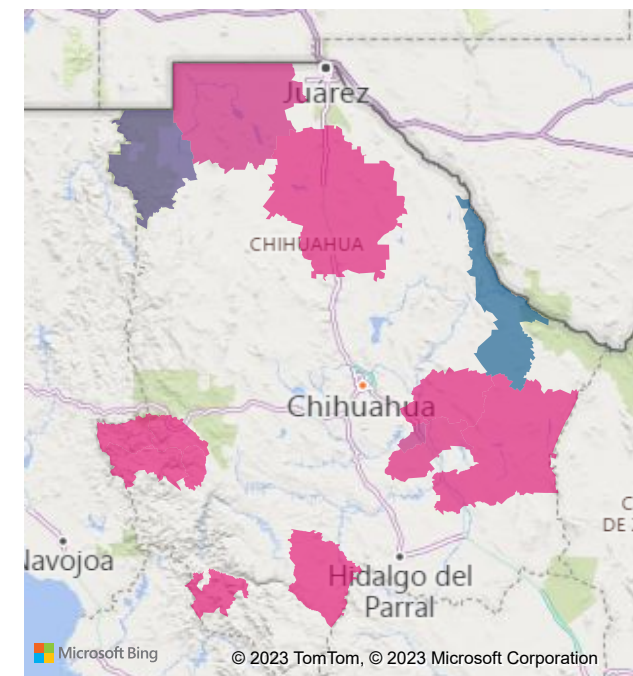
Variedad	Sup. Sembrada (Ha)	Sup. Siniestrada (Ha)	Sup. Cosechada (Ha)	Producción (Ton)	Valor Económico (Miles de Pesos)	Rendimiento (ton/ha)
Cacahuate s/clasificar	5,097	0	5,097	16,776	\$301,665	3.29
<b>Total</b>	<b>5,097</b>	<b>0</b>	<b>5,097</b>	<b>16,776</b>	<b>\$301,665</b>	<b>3.29</b>

**5,097**  
(Ha) Sup. Sembrada

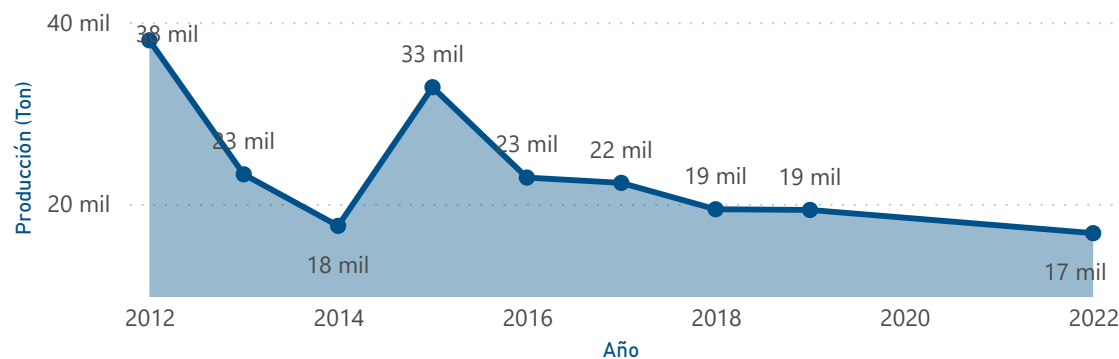
**5,097**  
(Ha) Sup. Cosechada

**16,776**  
Producción (Ton)

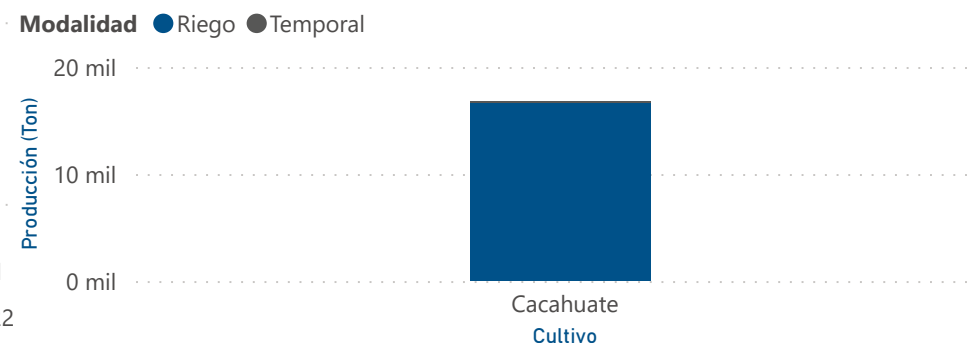
**\$301,665**  
Valor de la producción



Producción (Ton) por Año



Producción (Ton) por Cultivo y Modalidad

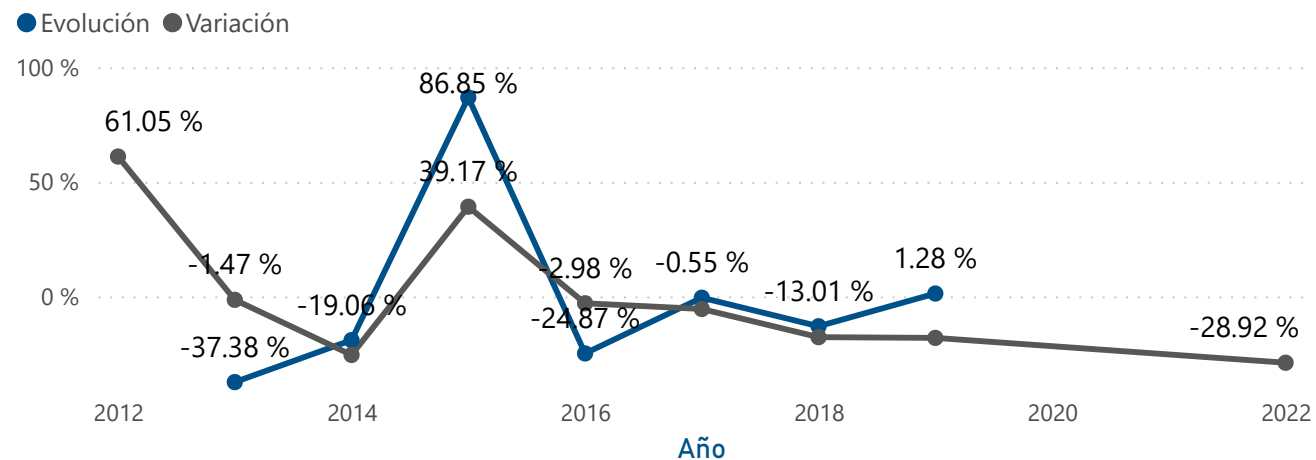


Fuente: Elaboración de la SDR con datos del Servicio de Información Agroalimentaria y Pesquera, [www.siap.gob.mx](http://www.siap.gob.mx)

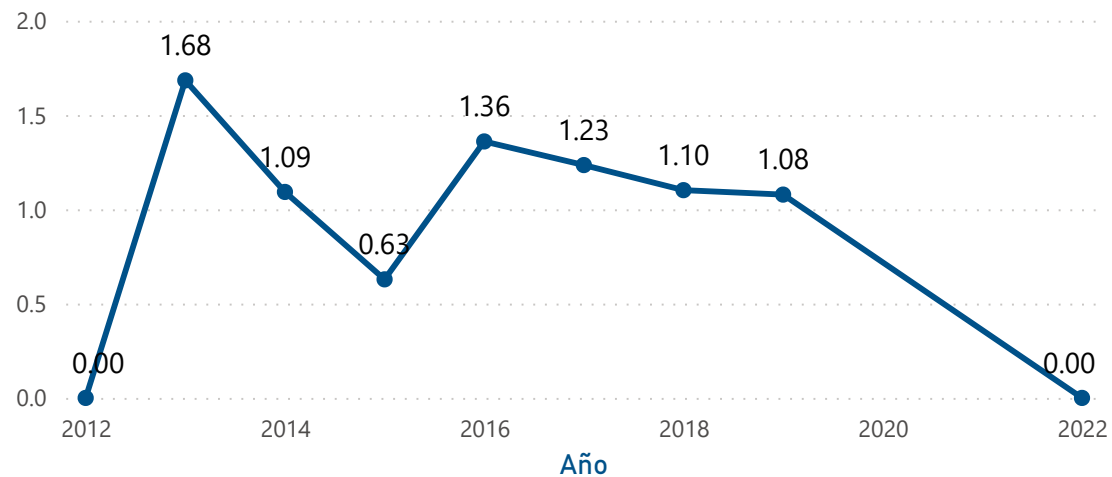
Año: 2022 | Cultivo: Cacahuate | Variedad: Todas | Región: Todas | Municipio: Todas | Ciclo: Todas | Régimen Hídrico: Todas

Año	Cultivo	Valor (Miles de Pesos)	Producción (Ton)
2022	Cacahuate	\$301,665	16,776
<b>Total</b>		<b>\$301,665</b>	<b>16,776</b>

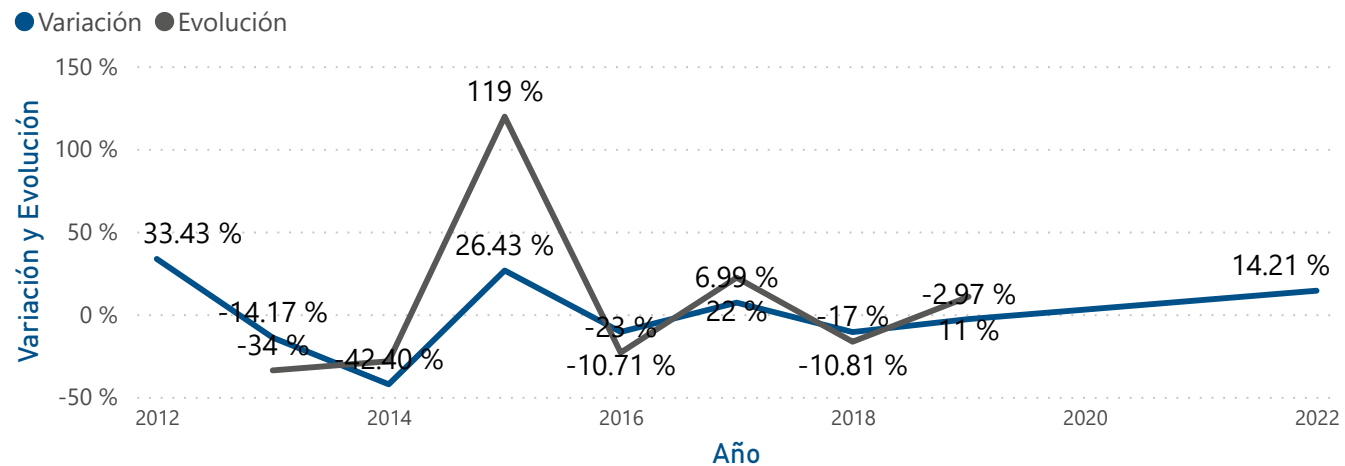
Evolución de producción y variación respecto a la media



Índice de producción y precios por Año



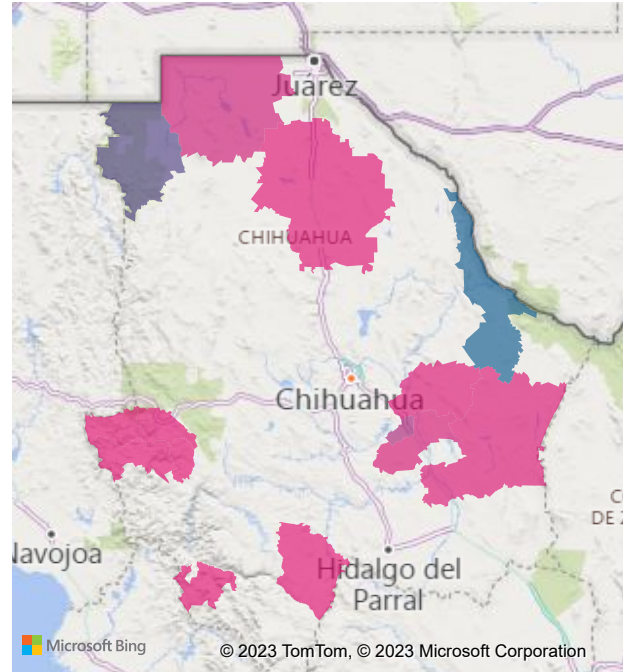
Evolución del valor económico y variación respecto a la media



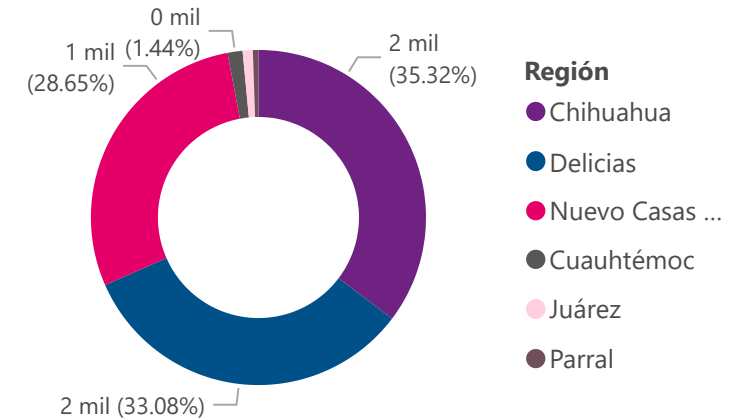
Año: 2022 | Cultivo: Cacahuate | Variedad: Todas | Región: Todas | Municipio: Todas | Ciclo: Todas | Régimen Hídrico: Todas

Municipio	Sup. Sembrada (Ha)	Porcentaje de Contribución
Ojinaga	1,800	35.32 %
Janos	1,250	24.53 %
Rosales	819	16.07 %
Delicias	514	10.08 %
Ascensión	210	4.12 %
Saucillo	127	2.49 %
Camargo	80	1.57 %
Julimes	75	1.47 %
Meoqui	71	1.39 %
Ahumada	50	0.98 %
Urique	23	0.45 %
Balleza	21	0.41 %

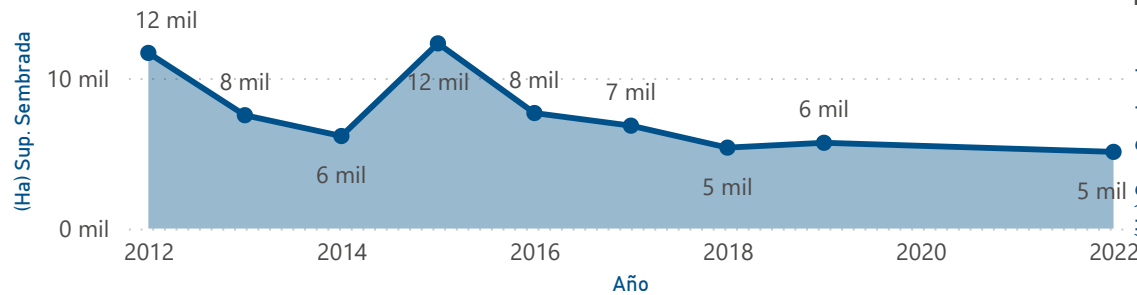
**5,097**  
Superficie Sembrada (Ha)



Superficie Sembrada por Región

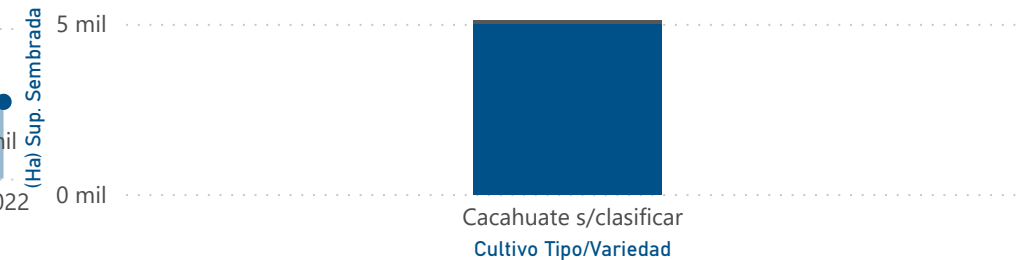


Superficie Sembrada por Año



Superficie Sembrada por Variedad y Modalidad

Modalidad: ● Riego ● Temporal

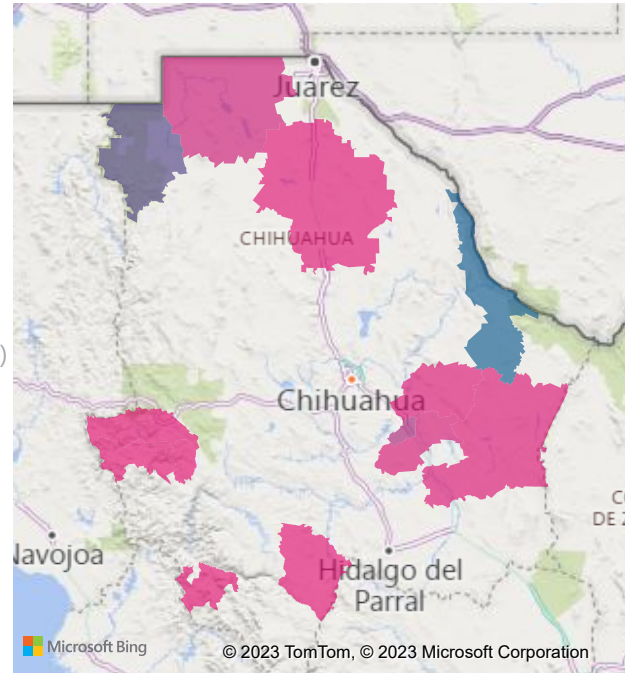


# Superficie Cosechada

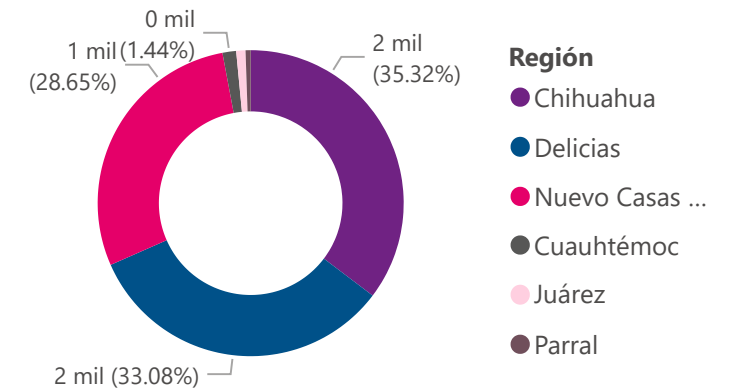
Año: 2022 | Cultivo: Cacahuate | Variedad: Todas | Región: Todas | Municipio: Todas | Ciclo: Todas | Régimen Hídrico: Todas

Municipio	(Ha) Sup. Cosechada	Porcentaje de Contribución
Ojinaga	1,800	35.45 %
Janos	1,250	24.62 %
Rosales	819	16.13 %
Delicias	514	10.12 %
Ascensión	210	4.14 %
Saucillo	127	2.50 %
Camargo	80	1.58 %
Julimes	75	1.48 %
Meoqui	71	1.40 %
Ahumada	50	0.98 %
Urique	23	0.45 %
Balleza	21	0.41 %
Chínipas	13	0.25 %

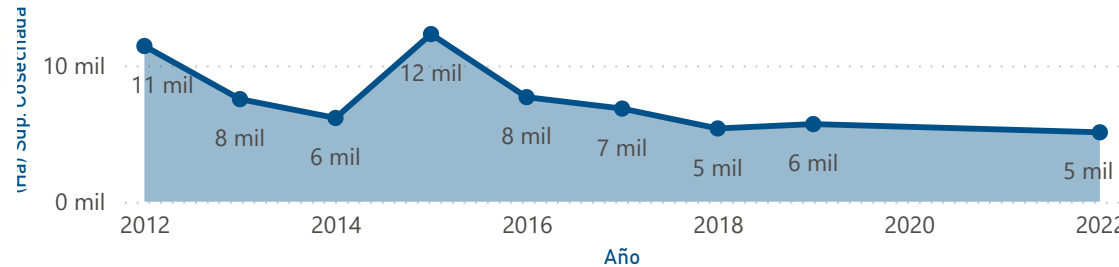
**5,097**  
Superficie Cosechada (Ha)



Superficie Cosechada por Región

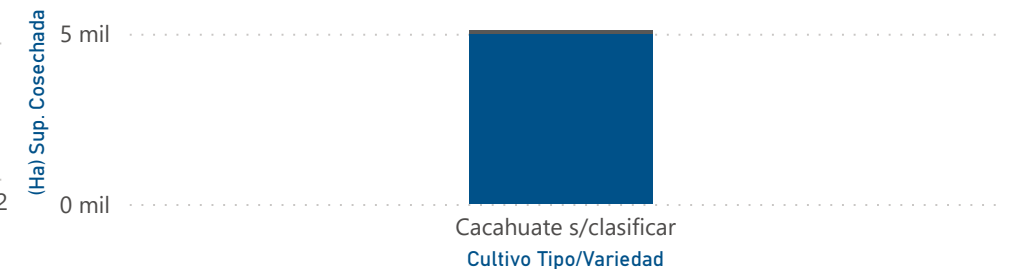


Superficie Cosechada por Año



Superficie Cosechada por Variedad y Modalidad

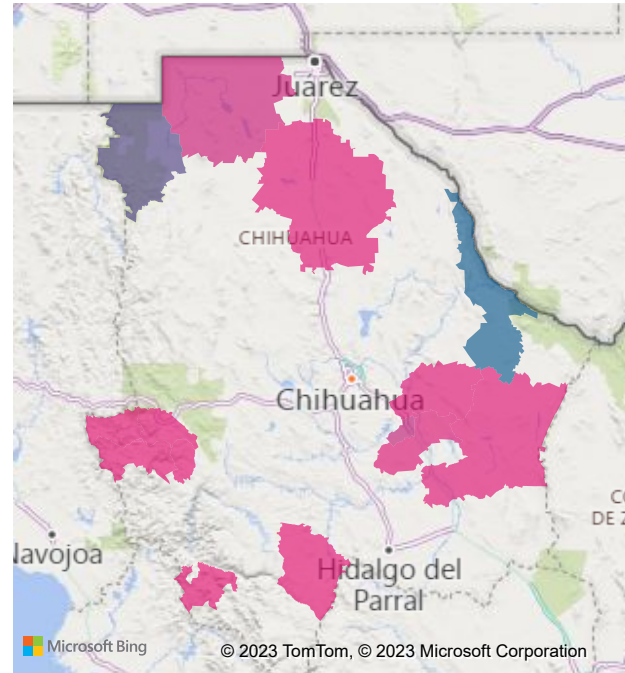
Modalidad: ● Riego ● Temporal



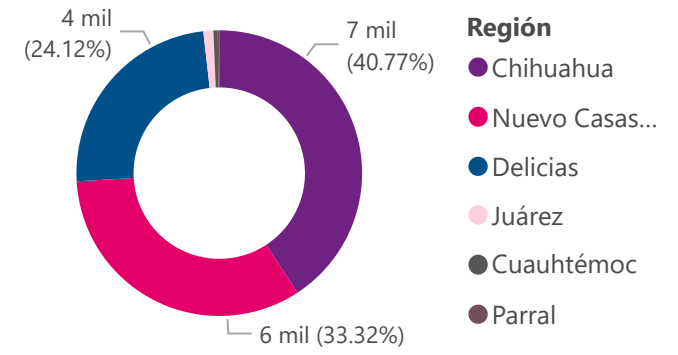
Año: 2022 | Cultivo: Cacahuate | Variedad: Todas | Región: Todas | Municipio: Todas | Ciclo: Todas | Régimen Hídrico: Todas

Municipio	Producción (Ton)	%Produccion
Ojinaga	6,840	40.82 %
Janos	4,750	28.35 %
Rosales	1,966	11.73 %
Delicias	1,234	7.36 %
Ascensión	840	5.01 %
Saucillo	305	1.82 %
Camargo	192	1.15 %
Ahumada	190	1.13 %
Julimes	180	1.07 %
Meoqui	170	1.02 %
Urique	30	0.18 %
Balleza	21	0.13 %
Moris	13	0.08 %

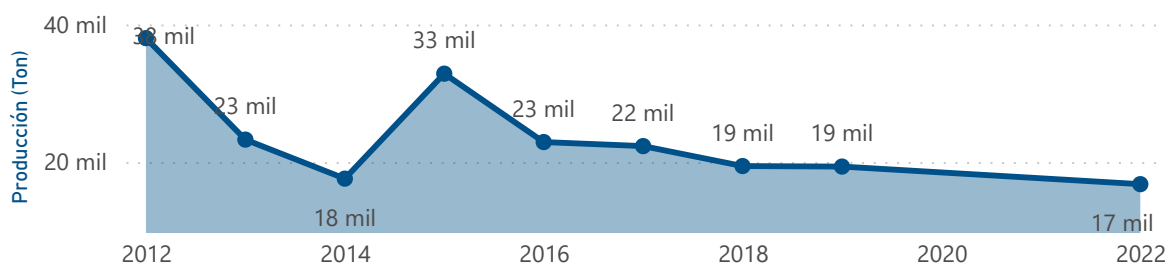
**16,776**  
Producción (Ton)



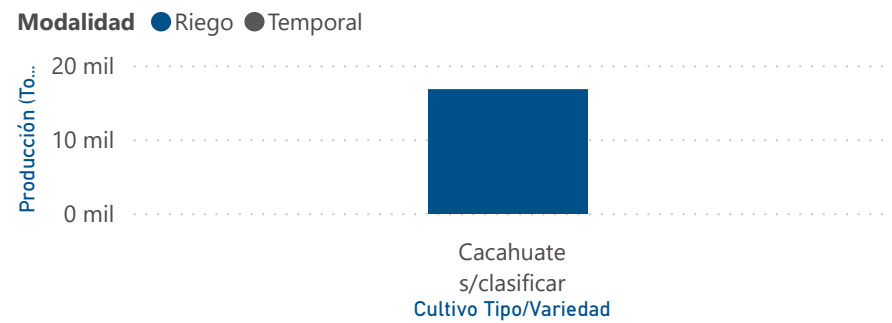
Producción (Ton) por Región



Producción (Ton) por Año



Producción (Ton) por Variedad y Modalidad



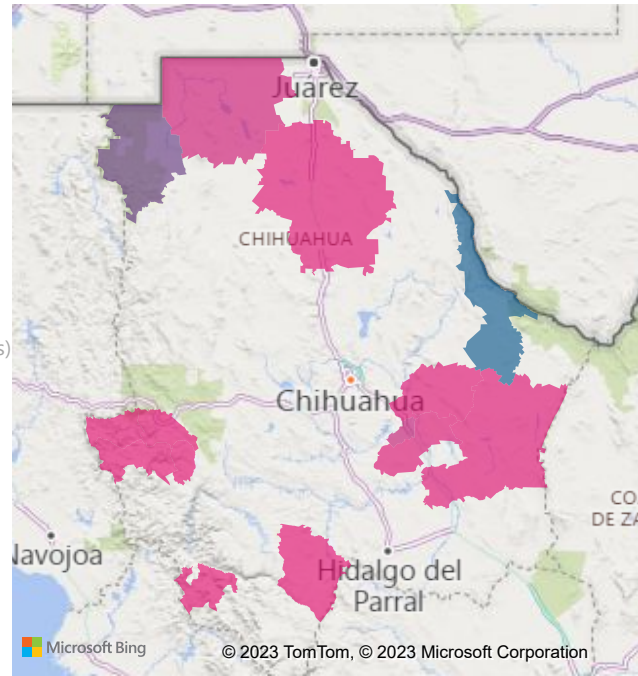
Fuente: Elaboración de la SDR con datos del Servicio de Información Agroalimentaria y Pesquera, [www.siap.gob.mx](http://www.siap.gob.mx)

# Valor de la Producción Agrícola

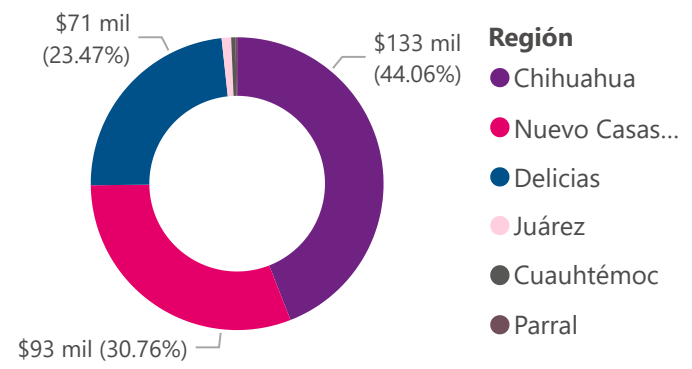
Año: 2022 | Cultivo: Cacahuate | Variedad: Todas | Región: Todas | Municipio: Todas | Ciclo: Todas | Régimen Hídrico: Todas

Municipio	Valor Económico (Miles de Pesos)	Porcentaje de Contribución
Ojinaga	\$132,924	44.11 %
Janos	\$78,850	26.17 %
Rosales	\$34,398	11.42 %
Delicias	\$21,588	7.16 %
Ascensión	\$13,944	4.63 %
Saucillo	\$5,334	1.77 %
Camargo	\$3,360	1.12 %
Ahumada	\$3,154	1.05 %
Julimes	\$3,150	1.05 %
Meoqui	\$2,982	0.99 %
Urique	\$541	0.18 %
Balleza	\$378	0.13 %
Moric	\$212	0.08 %

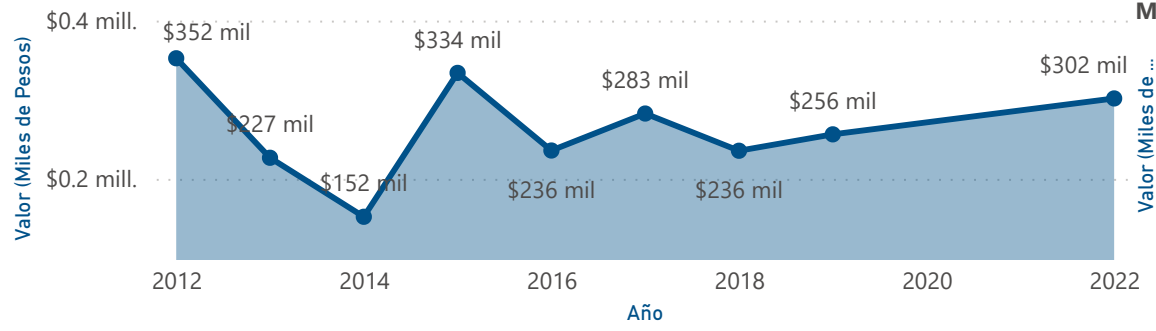
**\$301,665**  
Valor de la Producción (Miles de Pesos)



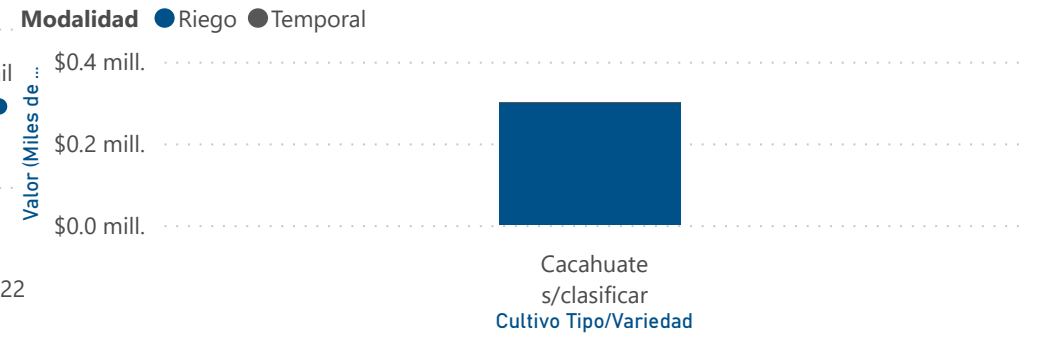
Valor (Miles de Pesos) por Región



Valor (Miles de Pesos) por Año



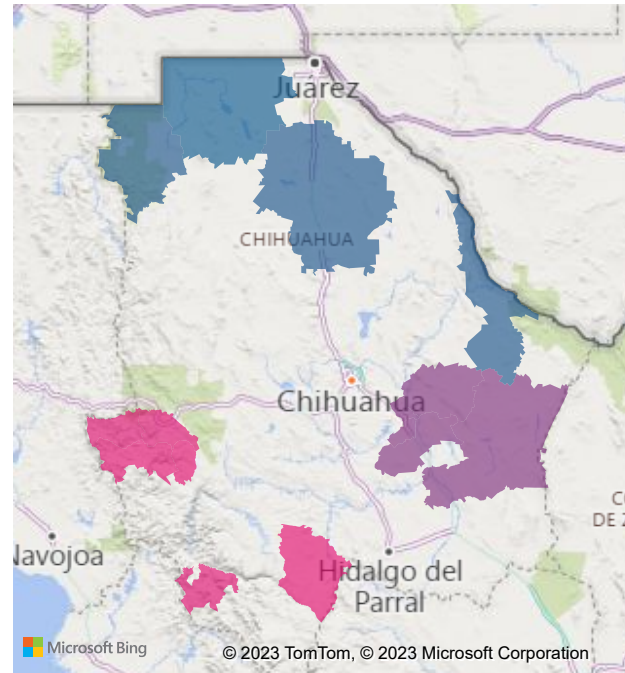
Valor (Miles de Pesos) Variedad y Modalidad



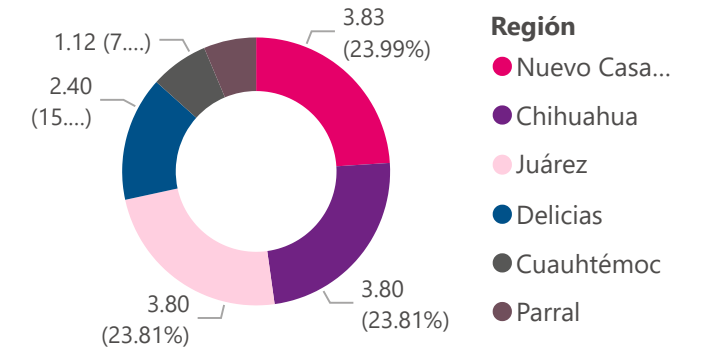
Fuente: Elaboración de la SDR con datos del Servicio de Información Agroalimentaria y Pesquera, [www.siap.gob.mx](http://www.siap.gob.mx)

Año: 2022 | Cultivo: Cacahuate | Variedad: Todas | Región: Todas | Municipio: Todas | Ciclo: Todas | Régimen Hídrico: Todas

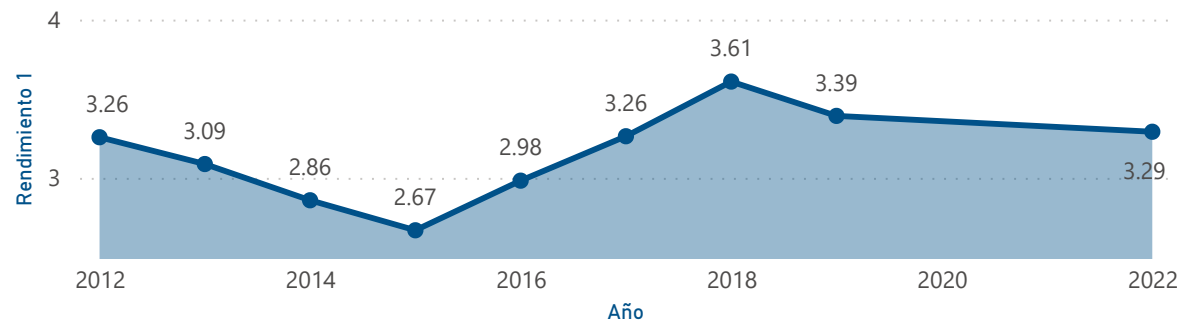
Municipio	Rendimiento
Ascensión	4.00
Ahumada	3.80
Janos	3.80
Ojinaga	3.80
Camargo	2.40
Delicias	2.40
Julimes	2.40
Meoqui	2.40
Rosales	2.40
Saucillo	2.40
Urique	1.30
Moris	1.07
Ocampo	1.07
Morelos	1.05



### Rendimiento por Región



### Rendimiento por Año



### Rendimiento Variedad y Modalidad

Modalidad: ● Riego ● Temporal

