

# Concentrado de Estadística Agrícola por Variedad

Año: 2022 | Cultivo: Cebolla | Variedad: Todas | Región: Todas | Municipio: Todas | Ciclo: Todas | Régimen Hídrico: Todas

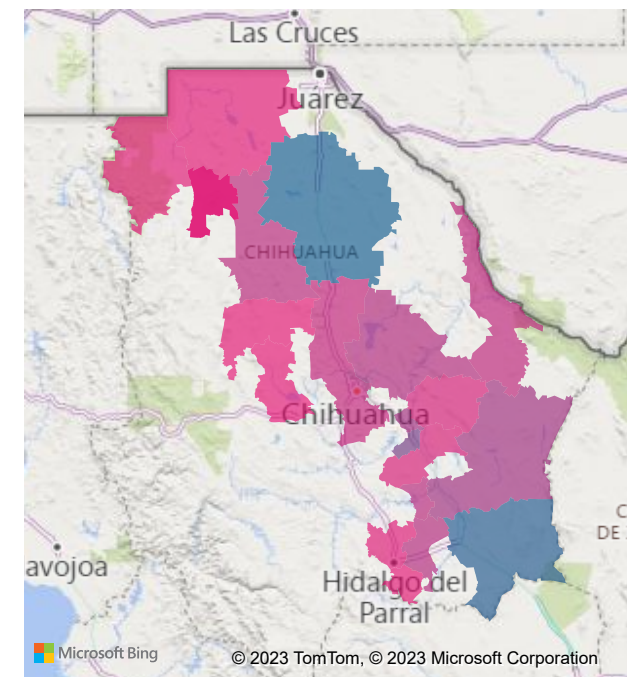
Variedad	Sup. Sembrada (Ha)	Sup. Siniestrada (Ha)	Sup. Cosechada (Ha)	Producción (Ton)	Valor Económico (Miles de Pesos)	Rendimiento (ton/ha)
Cebolla blanca	4,627	0	4,627	245,557	\$1,495,901	53.07
Cebolla amarilla	55	0	55	1,980	\$8,640	36.00
Cebollín chino	6	0	6	65	\$681	10.75
<b>Total</b>	<b>4,688</b>	<b>0</b>	<b>4,688</b>	<b>247,601</b>	<b>\$1,505,221</b>	<b>52.82</b>

**4,688**  
(Ha) Sup. Sembrada

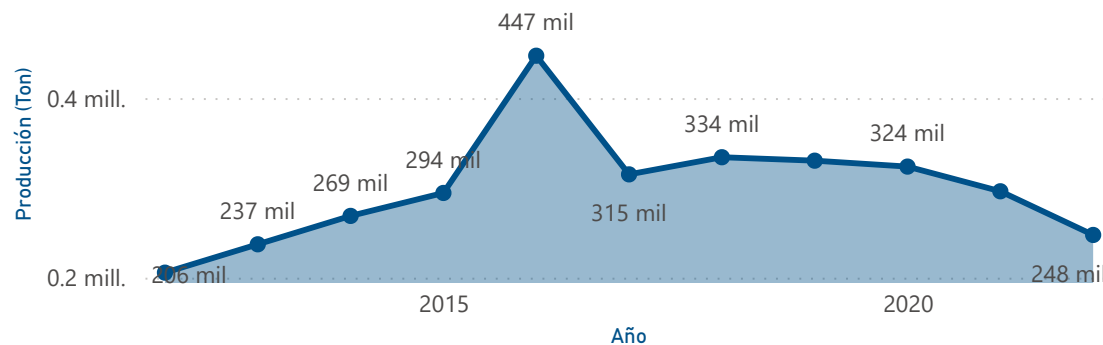
**4,688**  
(Ha) Sup. Cosechada

**247,601**  
Producción (Ton)

**\$1,505,221**  
Valor de la producción

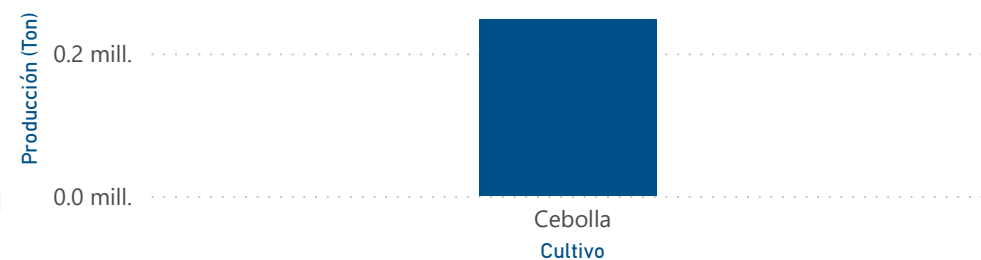


Producción (Ton) por Año



Producción (Ton) por Cultivo y Modalidad

Modalidad ● Riego

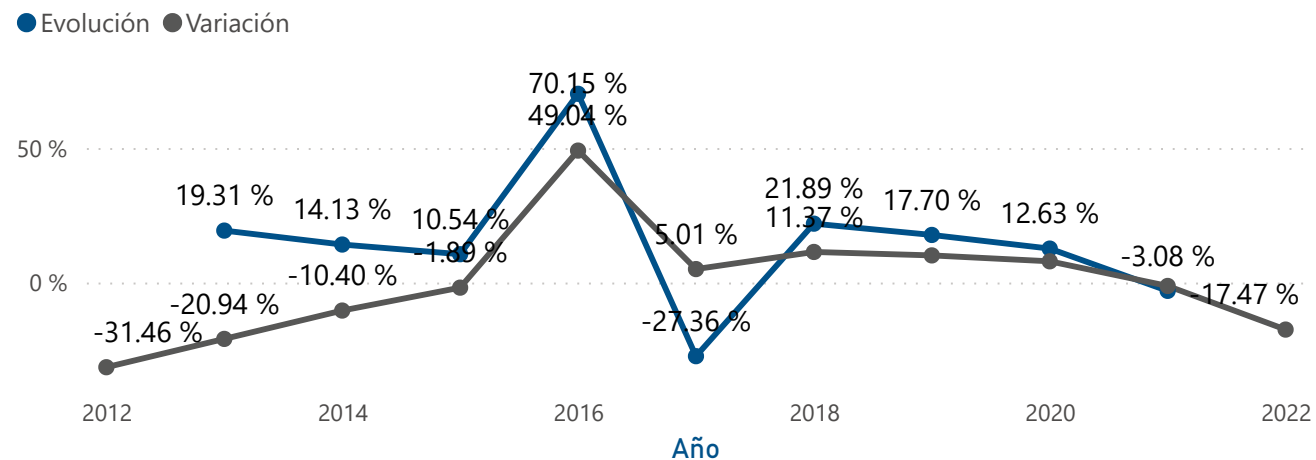


Fuente: Elaboración de la SDR con datos del Servicio de Información Agroalimentaria y Pesquera, [www.siap.gob.mx](http://www.siap.gob.mx)

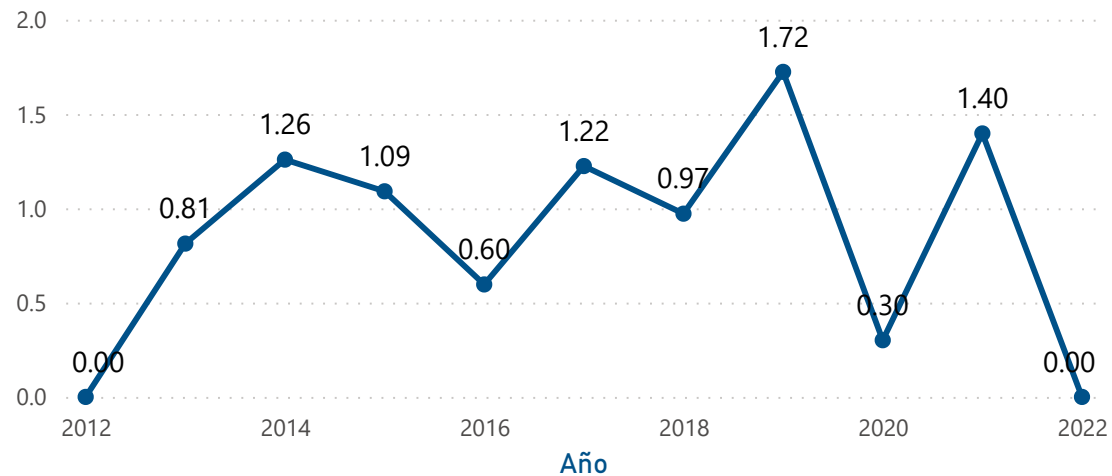
Año: 2022 | Cultivo: Cebolla | Variedad: Todas | Región: Todas | Municipio: Todas | Ciclo: Todas | Régimen Hídrico: Todas

Año	Cultivo	Valor (Miles de Pesos)	Producción (Ton)
2022	Cebolla	\$1,505,221	247,601
<b>Total</b>		<b>\$1,505,221</b>	<b>247,601</b>

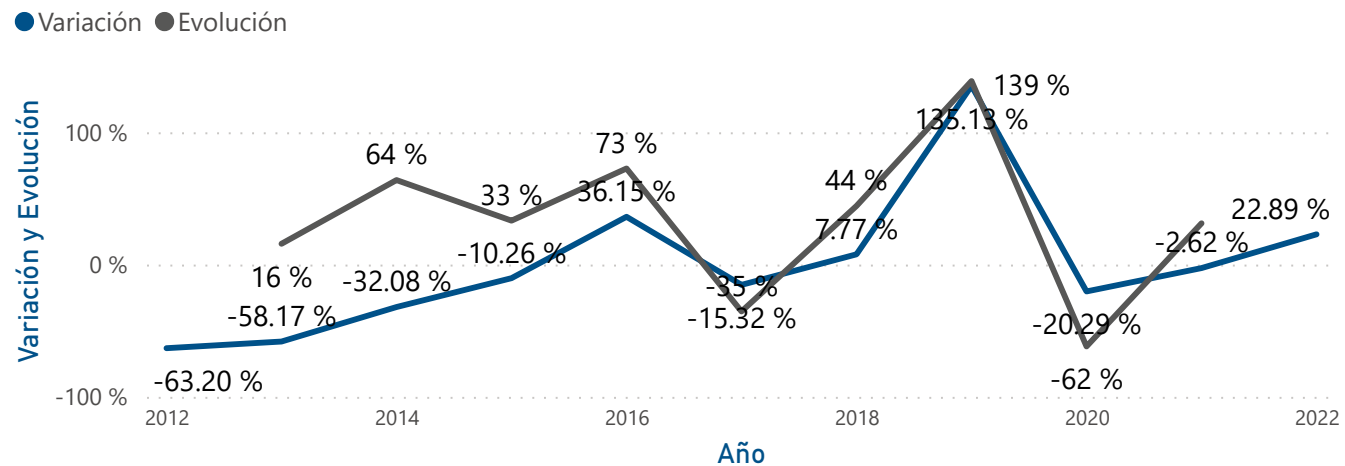
Evolución de producción y variación respecto a la media



Índice de producción y precios por Año



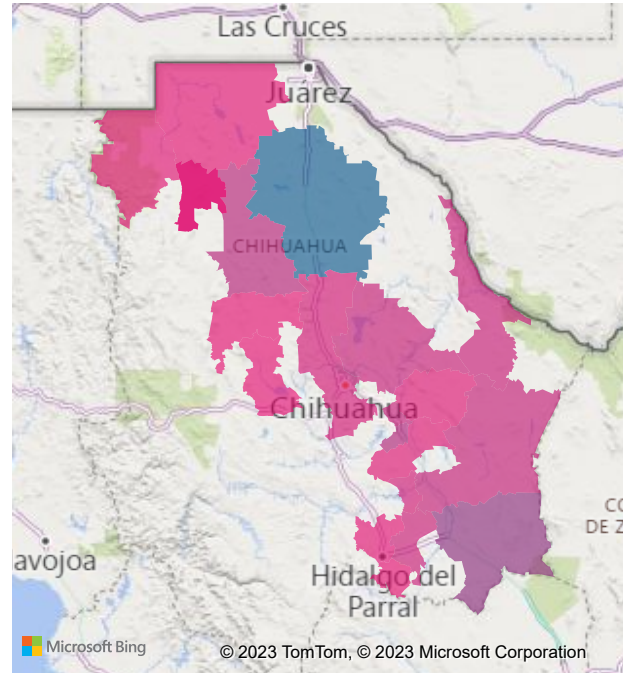
Evolución del valor económico y variación respecto a la media



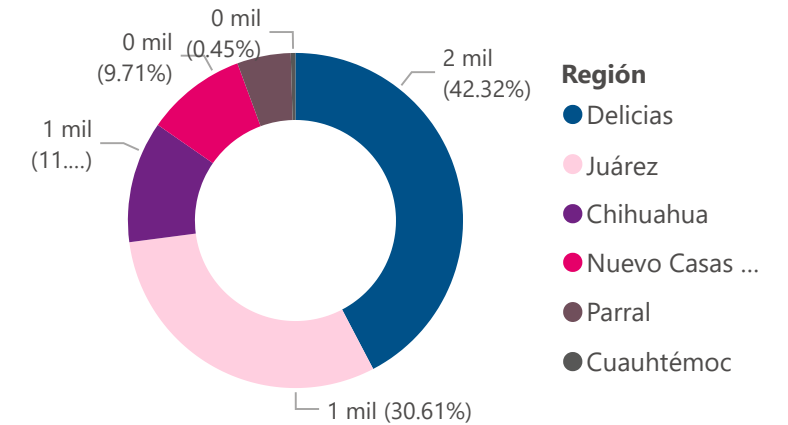
Año: 2022 | Cultivo: Cebolla | Variedad: Todas | Región: Todas | Municipio: Todas | Ciclo: Todas | Régimen Hídrico: Todas

Municipio	Sup. Sembrada (Ha)	Porcentaje de Contribución
Ahumada	1,435	30.61 %
Jiménez	601	12.82 %
Delicias	375	8.00 %
Buenaventura	325	6.93 %
Meoqui	233	4.97 %
Camargo	231	4.93 %
Aldama	212	4.53 %
Ojinaga	208	4.44 %
Allende	198	4.22 %
Rosales	161	3.43 %
San Francisco de Conchos	153	3.26 %
Chihuahua	130	2.76 %

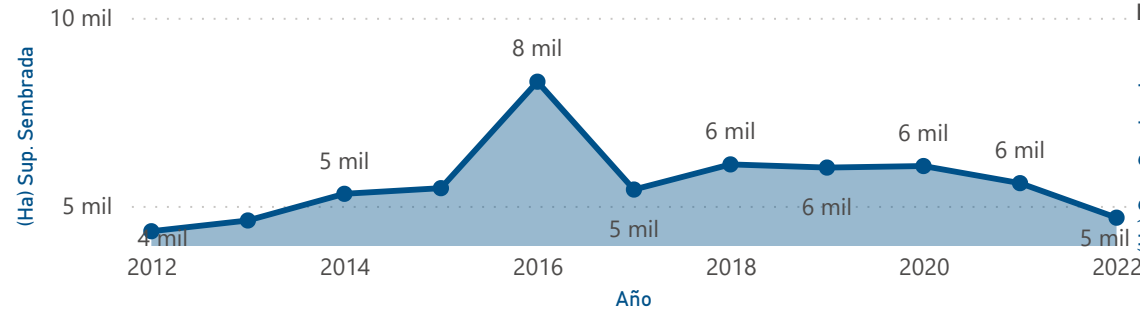
**4,688**  
Superficie Sembrada (Ha)



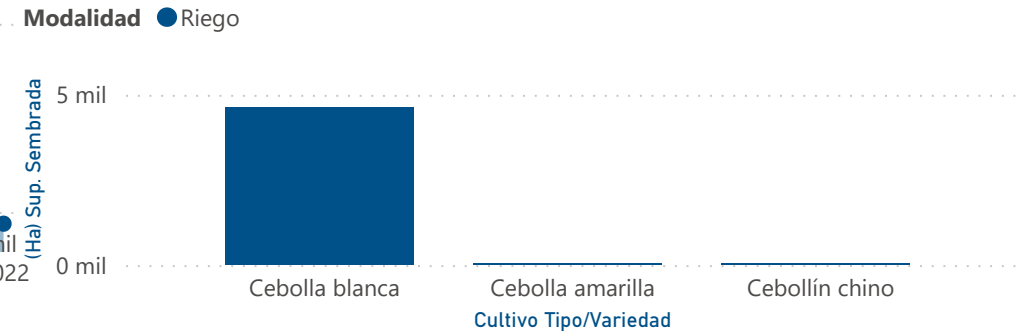
Superficie Sembrada por Región



Superficie Sembrada por Año



Superficie Sembrada por Variedad y Modalidad

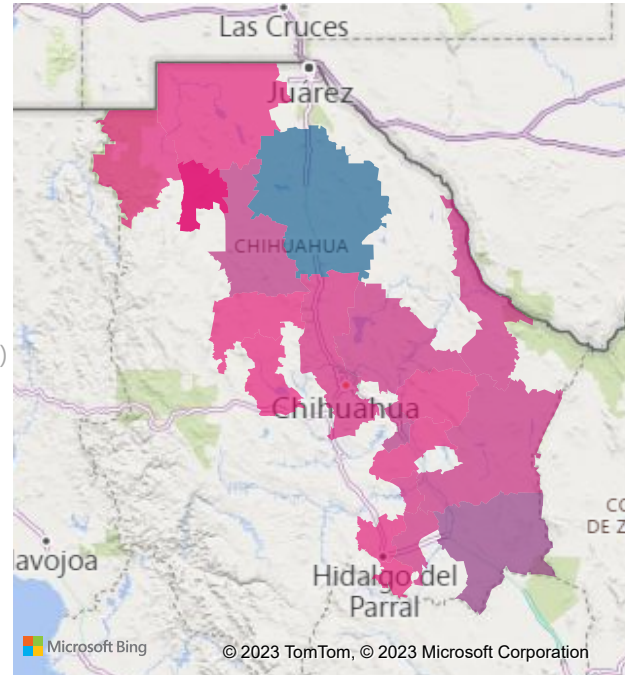


# Superficie Cosechada

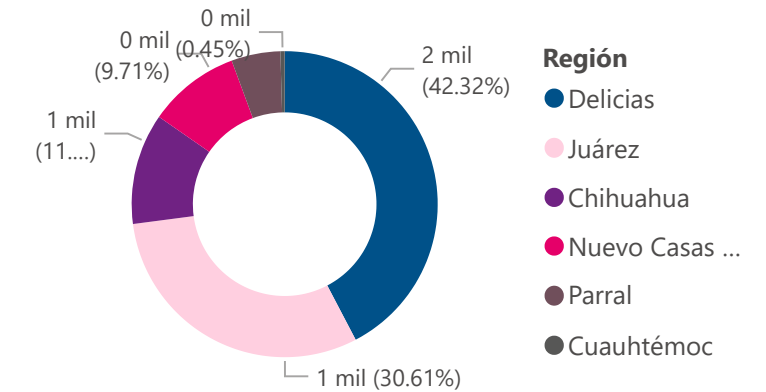
Año: 2022 | Cultivo: Cebolla | Variedad: Todas | Región: Todas | Municipio: Todas | Ciclo: Todas | Régimen Hídrico: Todas

Municipio	(Ha) Sup. Cosechada	Porcentaje de Contribución
Ahumada	1,435	32.33 %
Jiménez	601	13.54 %
Delicias	375	8.45 %
Buenaventura	325	7.32 %
Meoqui	233	5.25 %
Camargo	231	5.20 %
Aldama	212	4.78 %
Ojinaga	208	4.69 %
Allende	198	4.46 %
Rosales	161	3.63 %
San Francisco de Conchos	153	3.45 %
Chihuahua	130	2.92 %

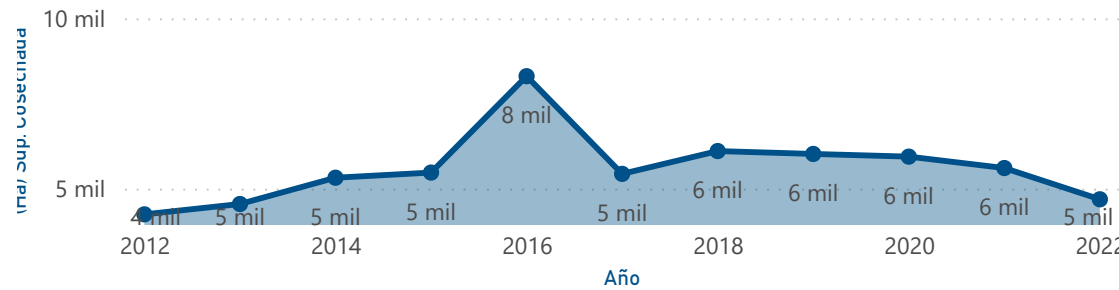
**4,688**  
Superficie Cosechada (Ha)



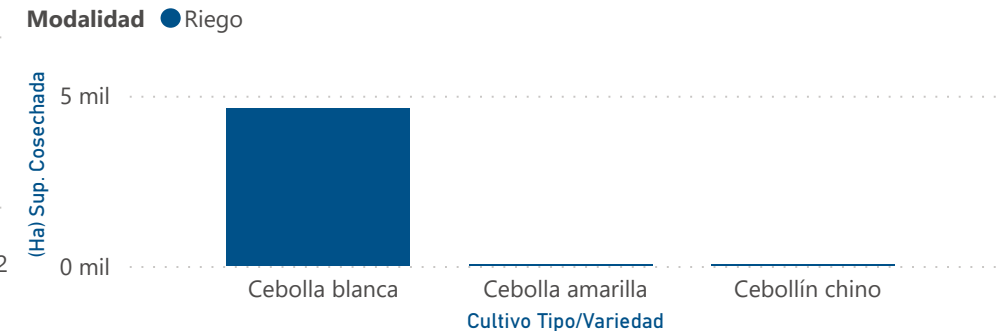
Superficie Cosechada por Región



Superficie Cosechada por Año



Superficie Cosechada por Variedad y Modalidad



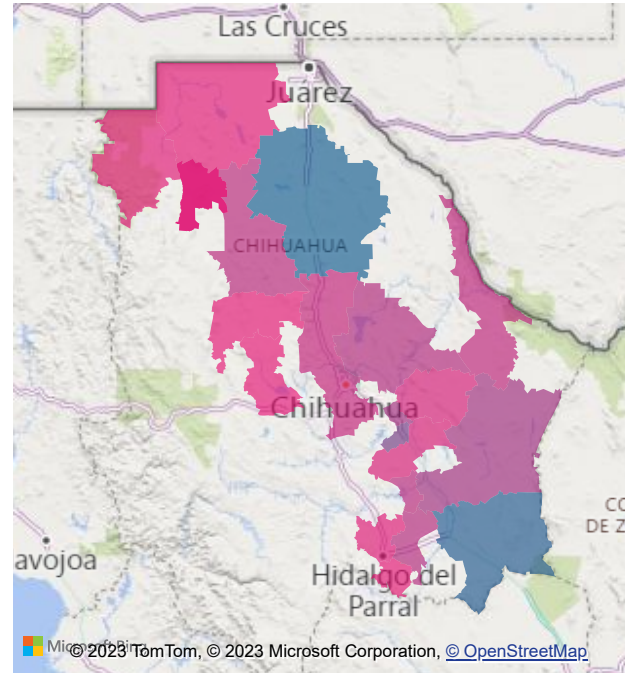
Fuente: Elaboración de la SDR con datos del Servicio de Información Agroalimentaria y Pesquera, [www.siap.gob.mx](http://www.siap.gob.mx)

# Producción Agrícola

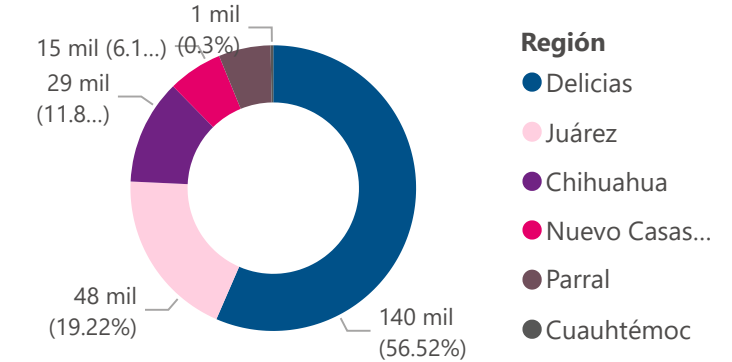
Año: 2022 | Cultivo: Cebolla | Variedad: Todas | Región: Todas | Municipio: Todas | Ciclo: Todas | Régimen Hídrico: Todas

Municipio	Producción (Ton)	%Produccion
Ahumada	47,590	20.17 %
Jiménez	44,468	18.85 %
Delicias	26,285	11.14 %
Camargo	16,235	6.88 %
Meoqui	15,786	6.69 %
Aldama	12,083	5.12 %
Allende	11,880	5.04 %
Rosales	11,054	4.69 %
San Francisco de Conchos	10,766	4.56 %
Buenaventura	10,665	4.52 %
Ojinaga	9,264	3.93 %
Chihuahua	8,081	3.43 %

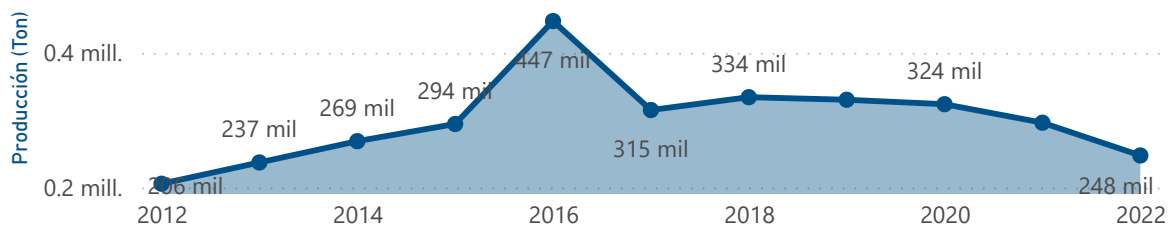
**247,601**  
Producción (Ton)



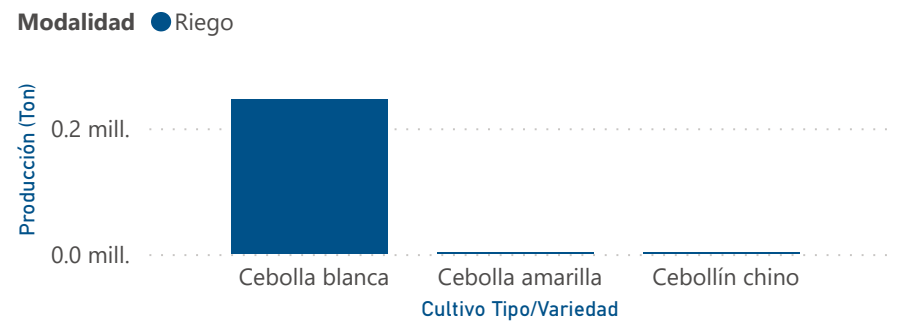
Producción (Ton) por Región



Producción (Ton) por Año



Producción (Ton) por Variedad y Modalidad



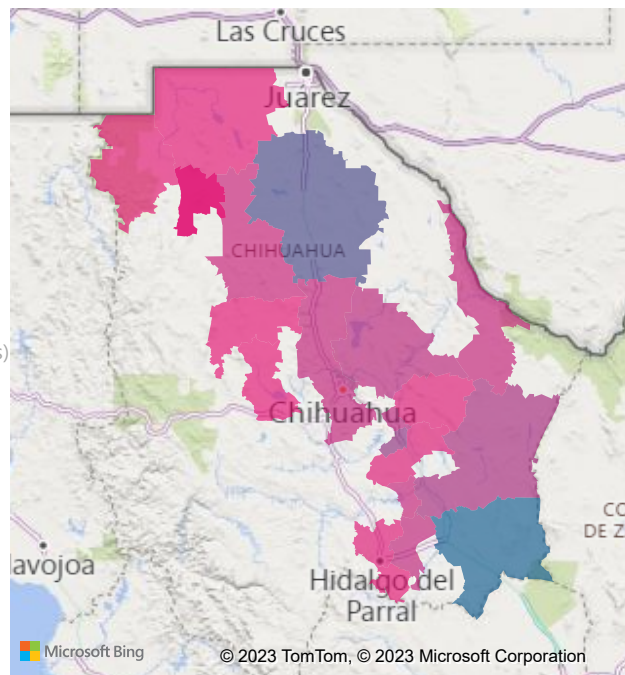
Fuente: Elaboración de la SDR con datos del Servicio de Información Agroalimentaria y Pesquera, [www.siap.gob.mx](http://www.siap.gob.mx)

# Valor de la Producción Agrícola

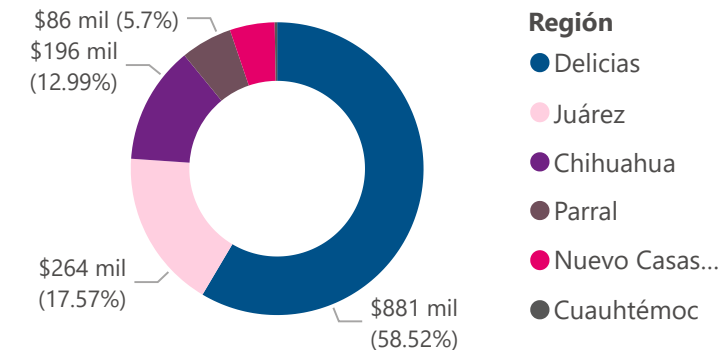
Año: 2022 | Cultivo: Cebolla | Variedad: Todas | Región: Todas | Municipio: Todas | Ciclo: Todas | Régimen Hídrico: Todas

Municipio	Valor Económico (Miles de Pesos)	Porcentaje de Contribución
Jiménez	\$355,641	24.61 %
Ahumada	\$264,441	18.30 %
Delicias	\$149,757	10.36 %
Camargo	\$107,344	7.43 %
Meoqui	\$75,768	5.24 %
Aldama	\$74,759	5.17 %
Allende	\$66,780	4.62 %
Chihuahua	\$61,424	4.25 %
Ojinaga	\$59,395	4.11 %
San Francisco de Conchos	\$56,526	3.91 %
Rosales	\$51,312	3.55 %
Buenaventura	\$50,243	3.48 %

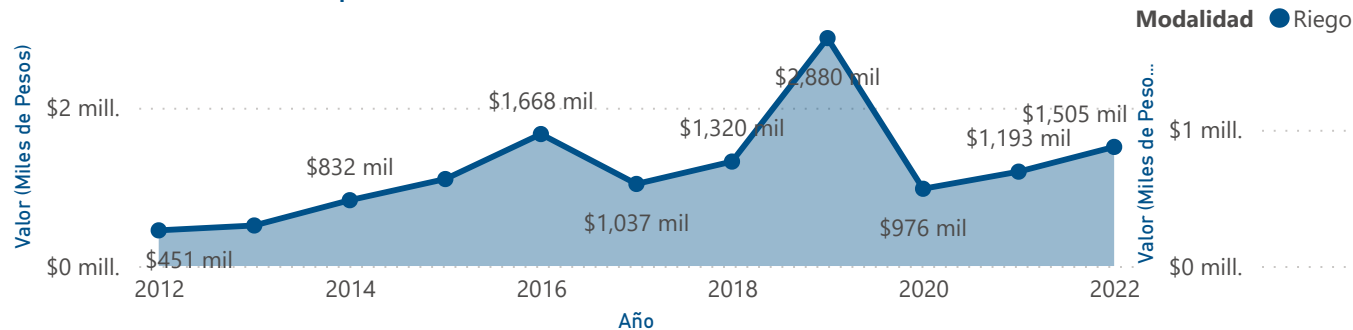
**\$1,505,221**  
Valor de la Producción (Miles de Pesos)



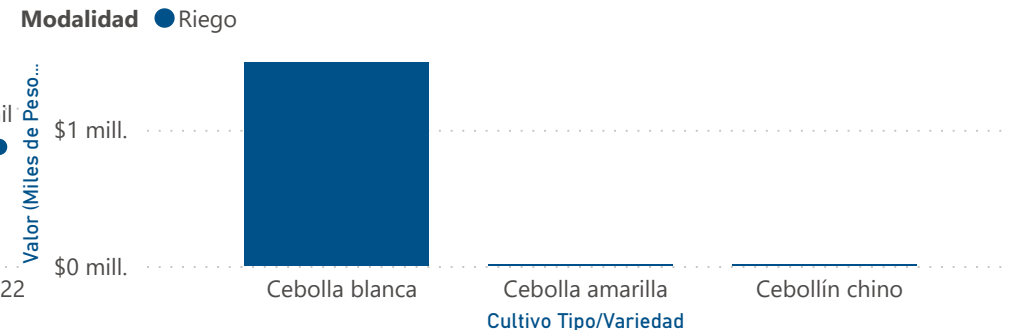
Valor (Miles de Pesos) por Región



Valor (Miles de Pesos) por Año

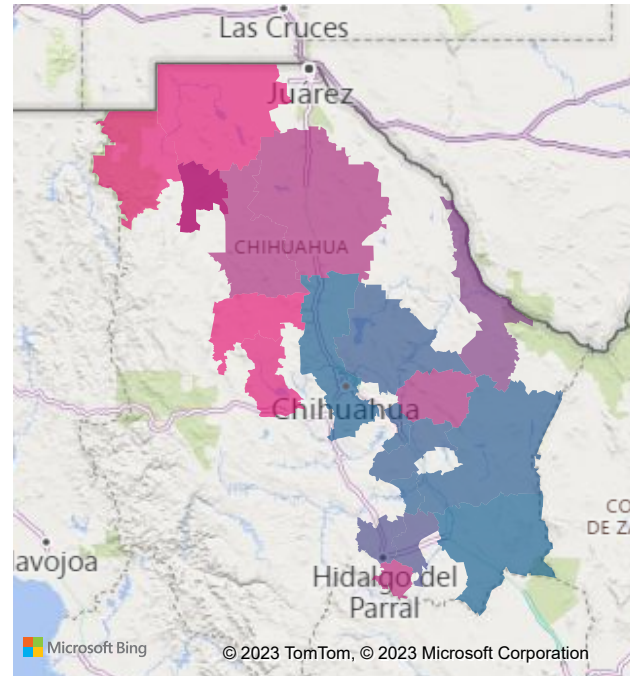


Valor (Miles de Pesos) Variedad y Modalidad

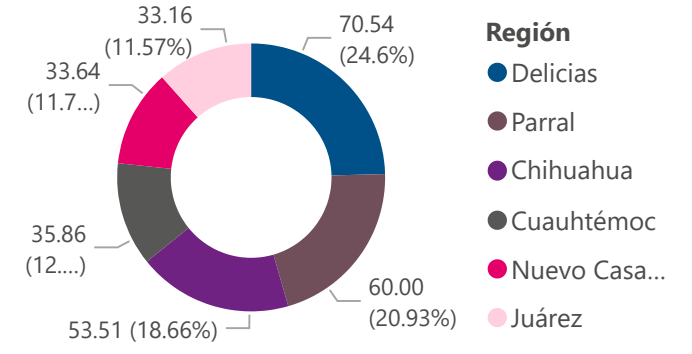


Año: 2022 | Cultivo: Cebolla | Variedad: Todas | Región: Todas | Municipio: Todas | Ciclo: Todas | Régimen Hídrico: Todas

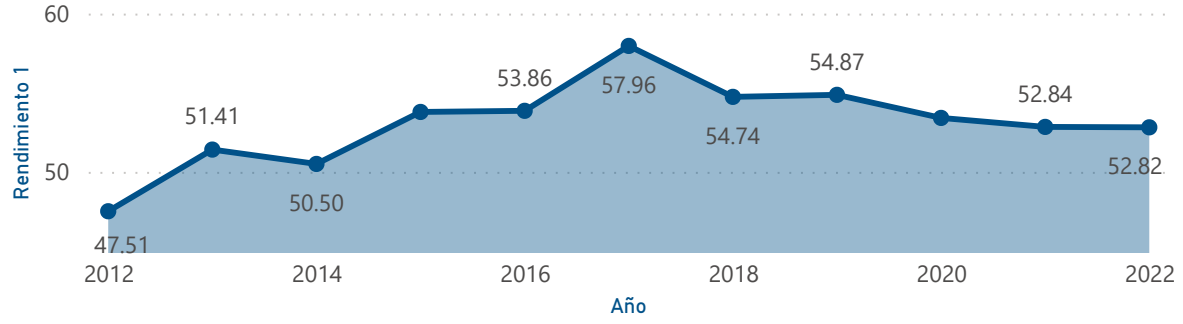
Municipio	Rendimiento
Jiménez	73.99
San Francisco de Conchos	70.37
Camargo	70.28
Delicias	70.09
Julimes	69.40
Rosales	68.66
Saucillo	68.21
Meoqui	67.75
La Cruz	67.36
López	62.69
Chihuahua	62.35
Allende	60.00
Hidalgo del Parral	60.00



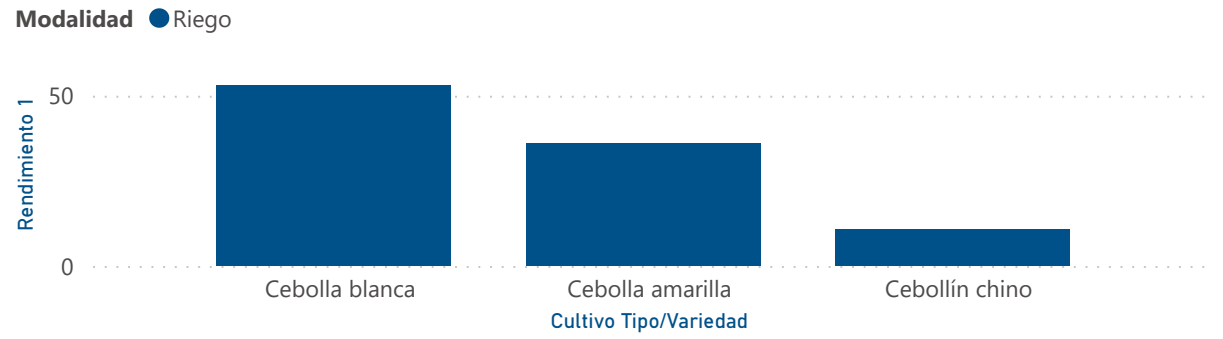
Rendimiento por Región



Rendimiento por Año



Rendimiento Variedad y Modalidad



Fuente: Elaboración de la SDR con datos del Servicio de Información Agroalimentaria y Pesquera, [www.siap.gob.mx](http://www.siap.gob.mx)