

Año: 2022 | Cultivo: Durazno | Variedad: Todas | Región: Todas | Municipio: Todas | Ciclo: Todas | Régimen Hídrico: Todas

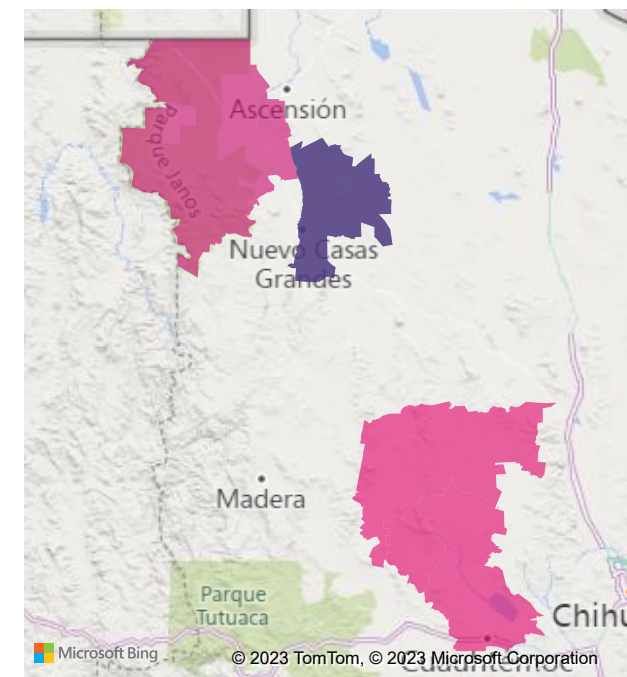
Variedad	Sup. Sembrada (Ha)	Sup. Siniestrada (Ha)	Sup. Cosechada (Ha)	Producción (Ton)	Valor Económico (Miles de Pesos)	Rendimiento (ton/ha)
Durazno oro	2,516	0	2,221	22,278	\$263,841	8.85
<b>Total</b>	<b>2,516</b>	<b>0</b>	<b>2,221</b>	<b>22,278</b>	<b>\$263,841</b>	<b>8.85</b>

**2,516**  
(Ha) Sup. Sembrada

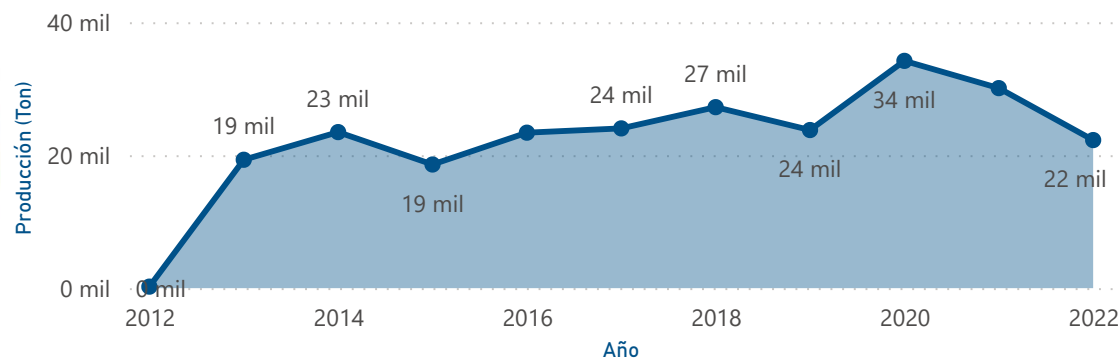
**2,221**  
(Ha) Sup. Cosechada

**22,278**  
Producción (Ton)

**\$263,841**  
Valor de la producción



Producción (Ton) por Año



Producción (Ton) por Cultivo y Modalidad

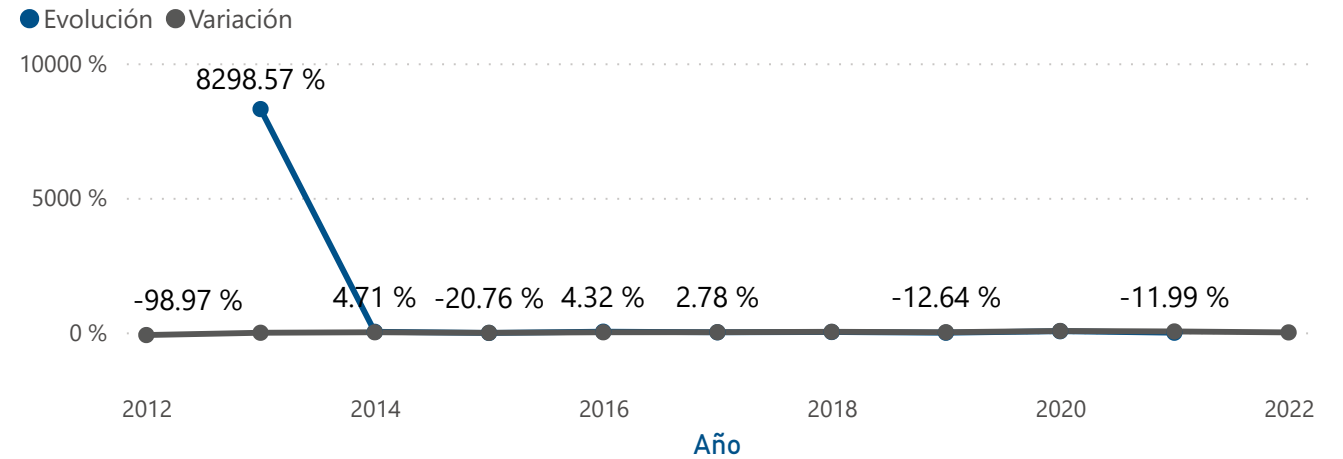
Modalidad ● Riego



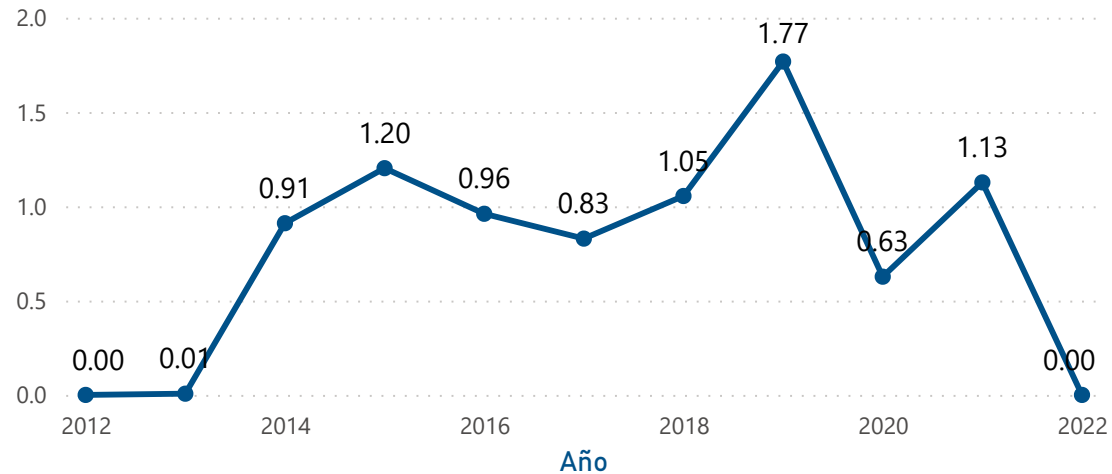
Año: 2022 | Cultivo: Durazno | Variedad: Todas | Región: Todas | Municipio: Todas | Ciclo: Todas | Régimen Hídrico: Todas

Año	Cultivo	Valor (Miles de Pesos)	Producción (Ton)
2022	Durazno	\$263,841	22,278
<b>Total</b>		<b>\$263,841</b>	<b>22,278</b>

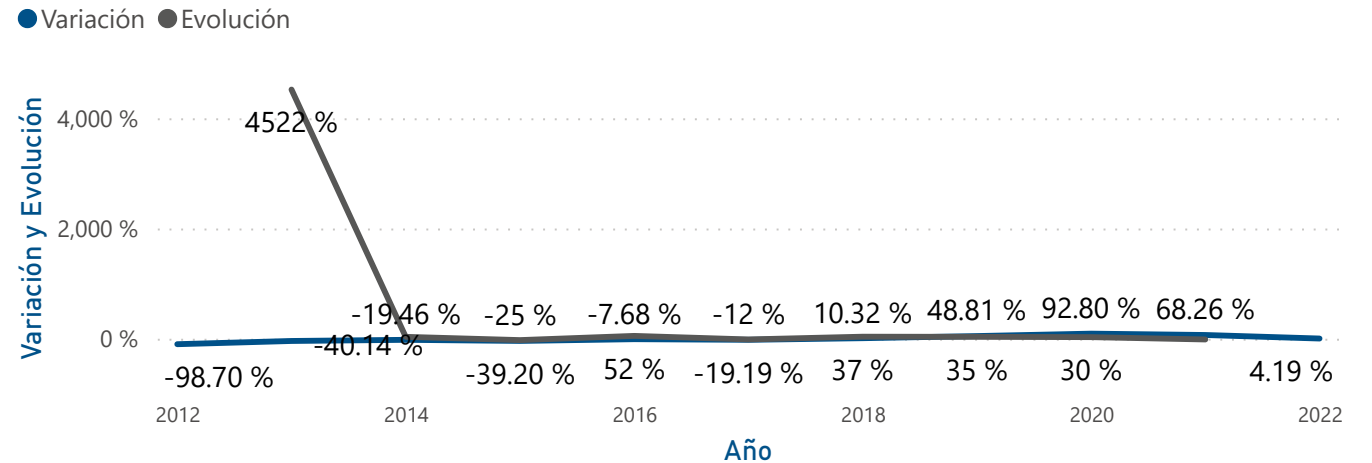
Evolución de producción y variación respecto a la media



Índice de producción y precios por Año



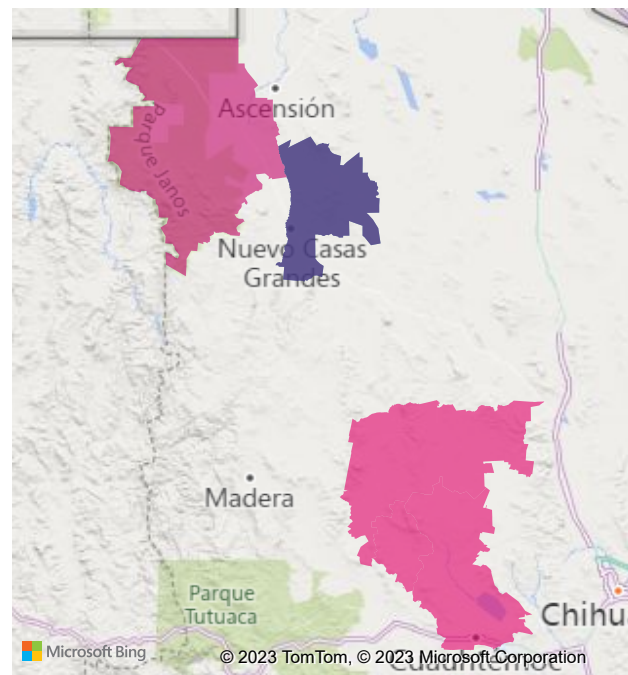
Evolución del valor económico y variación respecto a la media



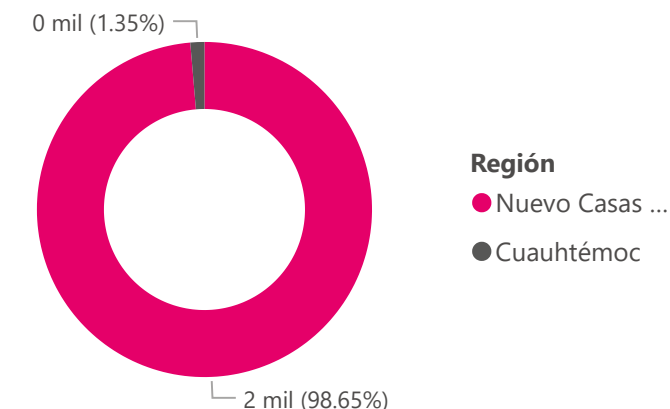
Año: 2022 | Cultivo: Durazno | Variedad: Todas | Región: Todas | Municipio: Todas | Ciclo: Todas | Régimen Hídrico: Todas

Municipio	Sup. Sembrada (Ha)	Porcentaje de Contribución
Casas Grandes	1,444	57.39 %
Nuevo Casas Grandes	840	33.39 %
Janos	198	7.87 %
Namiquipa	16	0.64 %
Cauhtémoc	13	0.52 %
Bachíniva	5	0.20 %

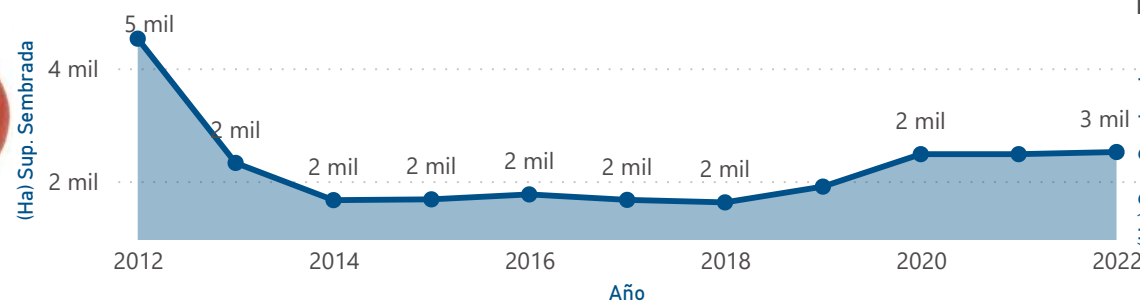
**2,516**  
Superficie Sembrada (Ha)



Superficie Sembrada por Región



Superficie Sembrada por Año



Superficie Sembrada por Variedad y Modalidad

Modalidad ● Riego



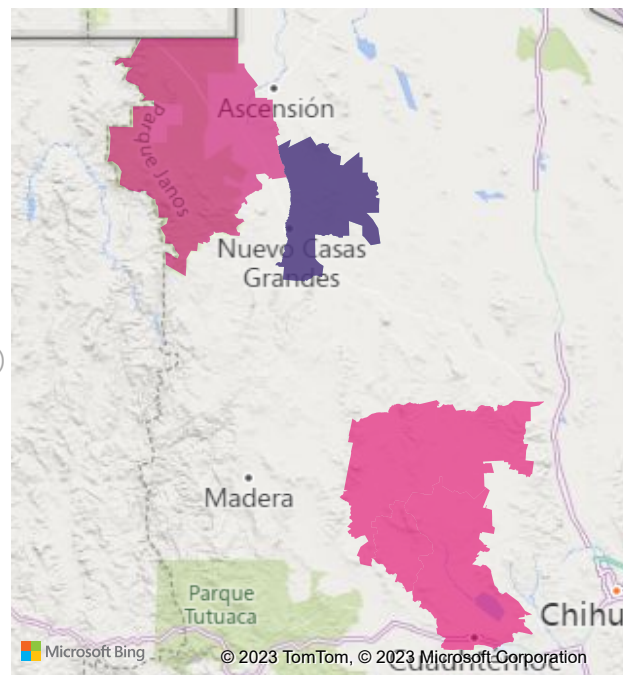
Durazno oro  
Cultivo Tipo/Variedad

# Superficie Cosechada

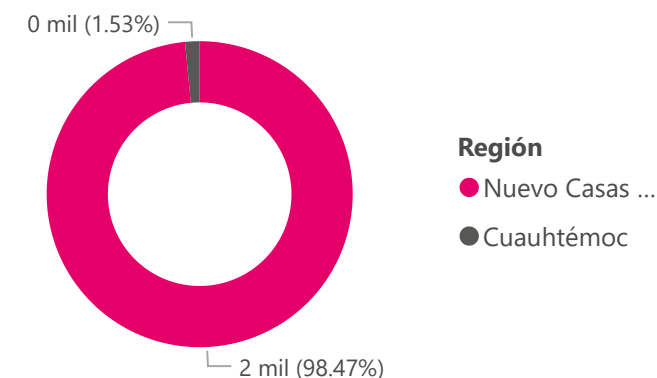
Año: 2022 | Cultivo: Durazno | Variedad: Todas | Región: Todas | Municipio: Todas | Ciclo: Todas | Régimen Hídrico: Todas

Municipio	(Ha) Sup. Cosechada	Porcentaje de Contribución
Casas Grandes	1,314	59.16 %
Nuevo Casas Grandes	720	32.42 %
Janos	153	6.89 %
Namiquipa	16	0.72 %
Cuauhtémoc	13	0.59 %
Bachíniva	5	0.23 %

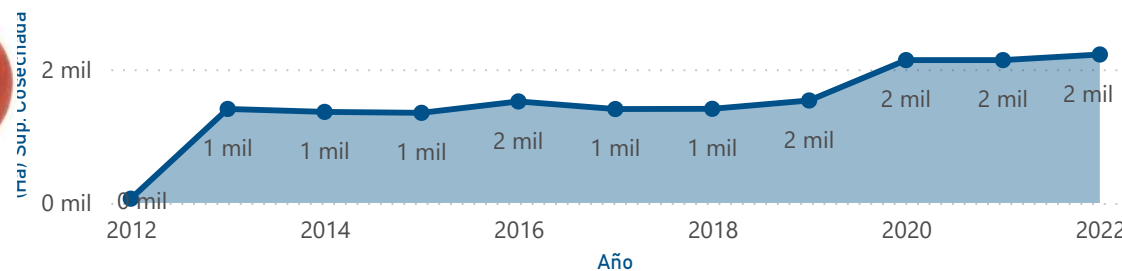
**2,221**  
Superficie Cosechada (Ha)



Superficie Cosechada por Región



Superficie Cosechada por Año



Superficie Cosechada por Variedad y Modalidad

Modalidad: ● Riego

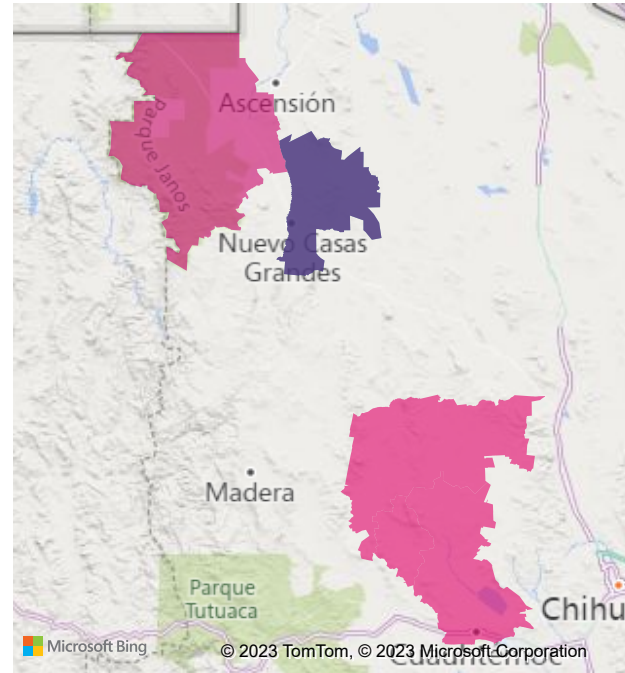


# Producción Agrícola

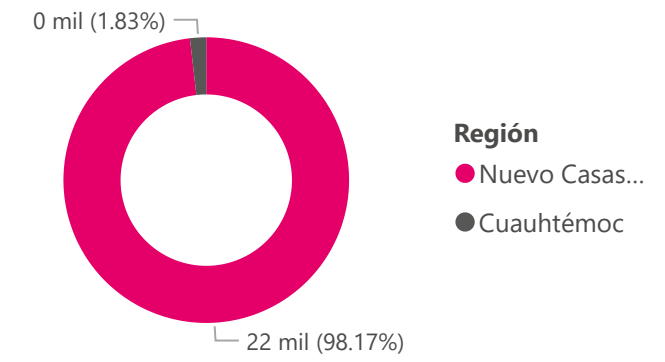
Año: 2022 | Cultivo: Durazno | Variedad: Todas | Región: Todas | Municipio: Todas | Ciclo: Todas | Régimen Hídrico: Todas

Municipio	Producción (Ton)	%Produccion
Casas Grandes	13,140	58.98 %
Nuevo Casas Grandes	7,200	32.32 %
Janos	1,530	6.87 %
Namiquipa	184	0.83 %
Cuauhtémoc	169	0.76 %
Bachíniva	55	0.25 %

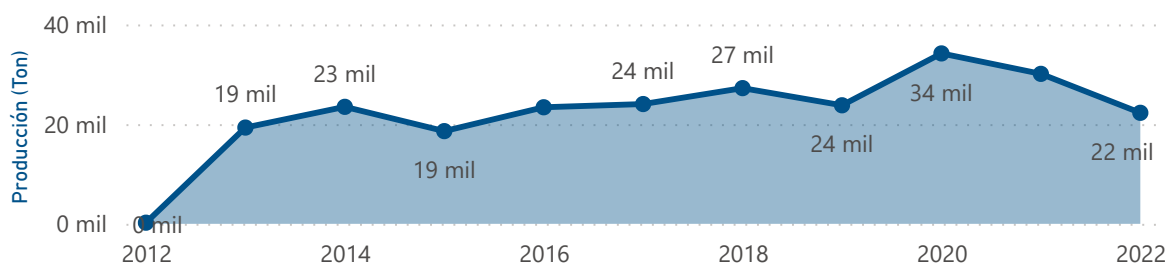
**22,278**  
Producción (Ton)



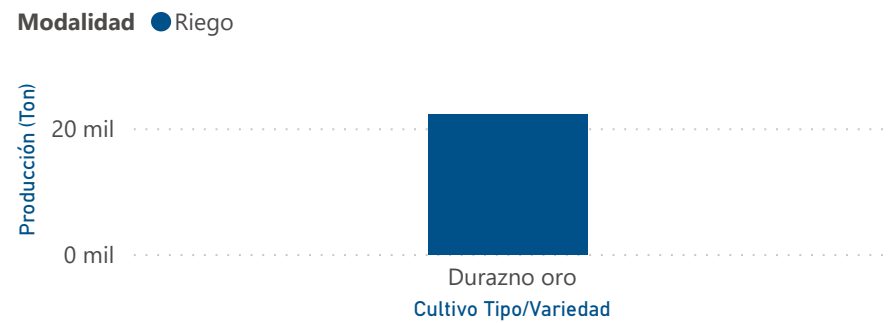
Producción (Ton) por Región



Producción (Ton) por Año



Producción (Ton) por Variedad y Modalidad



Fuente: Elaboración de la SDR con datos del Servicio de Información Agroalimentaria y Pesquera, [www.siap.gob.mx](http://www.siap.gob.mx)

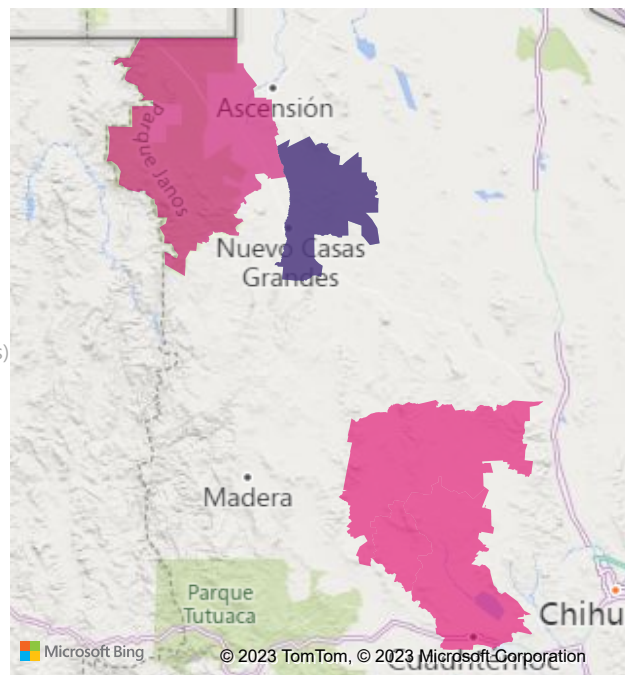
# Valor de la Producción Agrícola

Año: 2022 | Cultivo: Durazno | Variedad: Todas | Región: Todas | Municipio: Todas | Ciclo: Todas | Régimen Hídrico: Todas

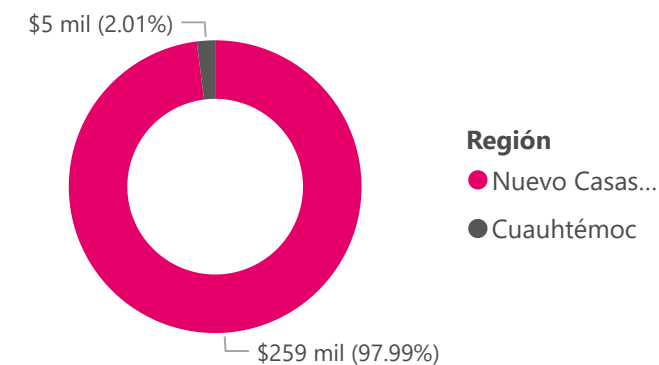
Municipio	Valor Económico (Miles de Pesos)	Porcentaje de Contribución
Casas Grandes	\$155,730	59.02 %
Nuevo Casas Grandes	\$84,479	32.02 %
Janos	\$18,322	6.94 %
Namiquipa	\$2,576	0.98 %
Cuauhtémoc	\$2,129	0.81 %
Bachíniva	\$605	0.23 %

**\$263,841**

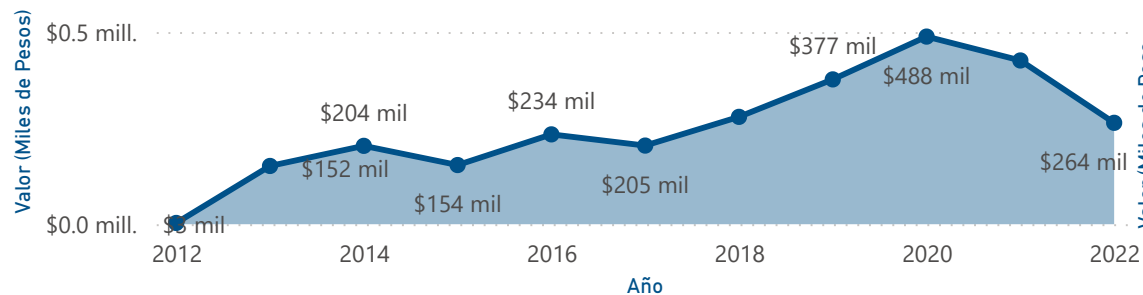
Valor de la Producción (Miles de Pesos)



Valor (Miles de Pesos) por Región

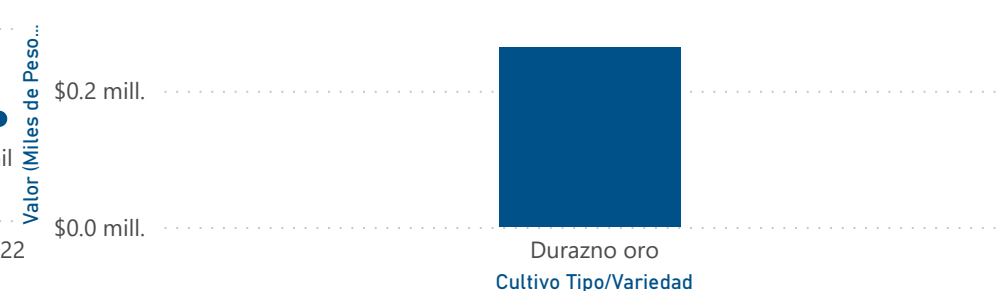


Valor (Miles de Pesos) por Año



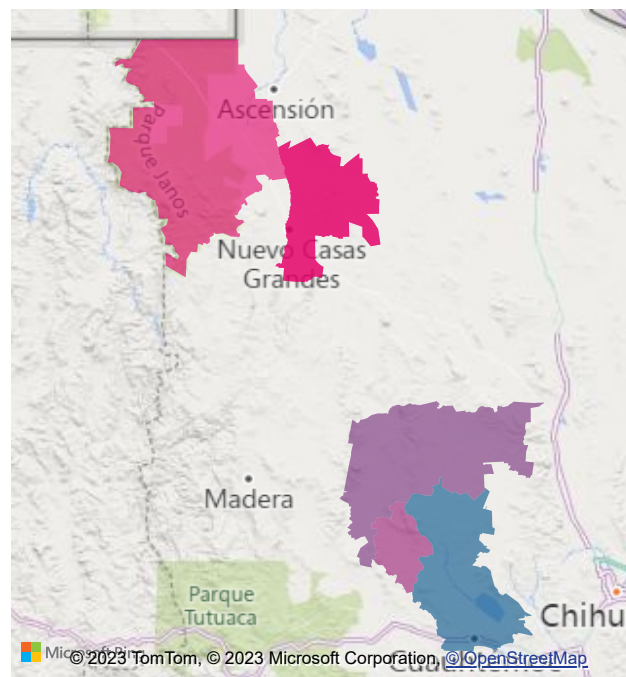
Valor (Miles de Pesos) Variedad y Modalidad

Modalidad ● Riego

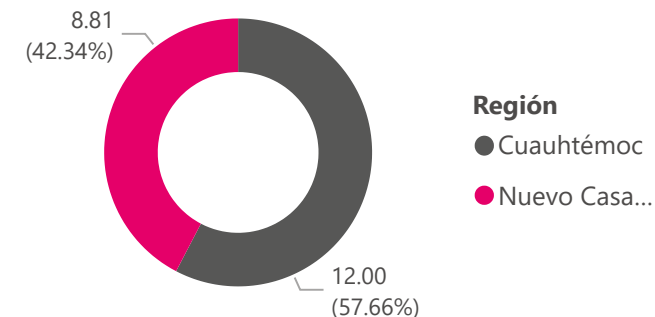


Año: 2022 | Cultivo: Durazno | Variedad: Todas | Región: Todas | Municipio: Todas | Ciclo: Todas | Régimen Hídrico: Todas

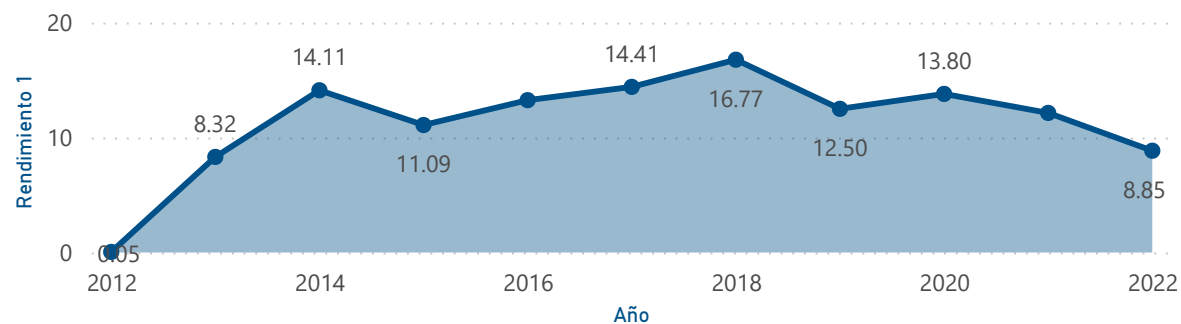
Municipio	Rendimiento
Cauhtémoc	13.00
Namiquipa	11.50
Bachíniva	11.00
Casas Grandes	9.10
Nuevo Casas Grandes	8.57
Janos	7.73



### Rendimiento por Región



### Rendimiento por Año



### Rendimiento Variedad y Modalidad

