

Año: 2022 | Cultivo: Nuez | Variedad: Todas | Región: Todas | Municipio: Todas | Ciclo: Todas | Régimen Hídrico: Todas

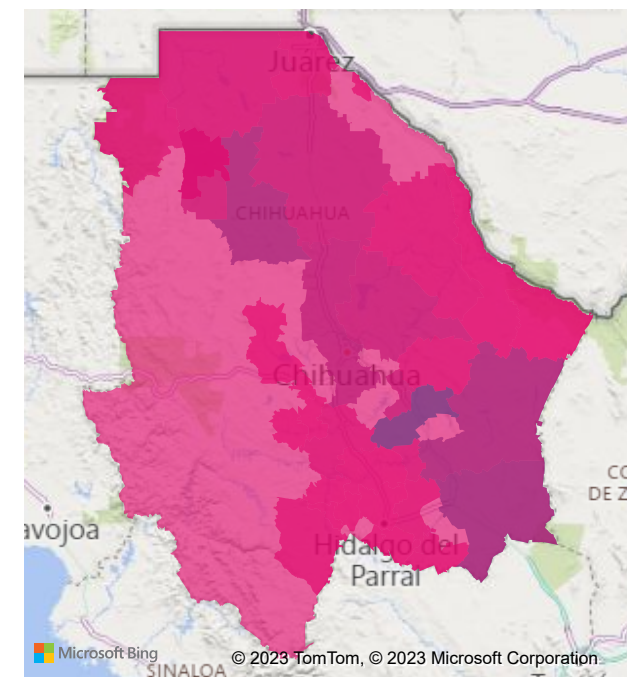
Variedad	Sup. Sembrada (Ha)	Sup. Sinistrada (Ha)	Sup. Cosechada (Ha)	Producción (Ton)	Valor Económico (Miles de Pesos)	Rendimiento (ton/ha)
Nuez encarcelada (pecanera)	95,472	0	66,544	99,941	\$7,032,987	1.05
Nuez criolla	1,448	0	1,372	1,094	\$58,857	0.76
Total	96,921	0	67,916	101,035	\$7,091,843	1.04

96,921
(Ha) Sup. Sembrada

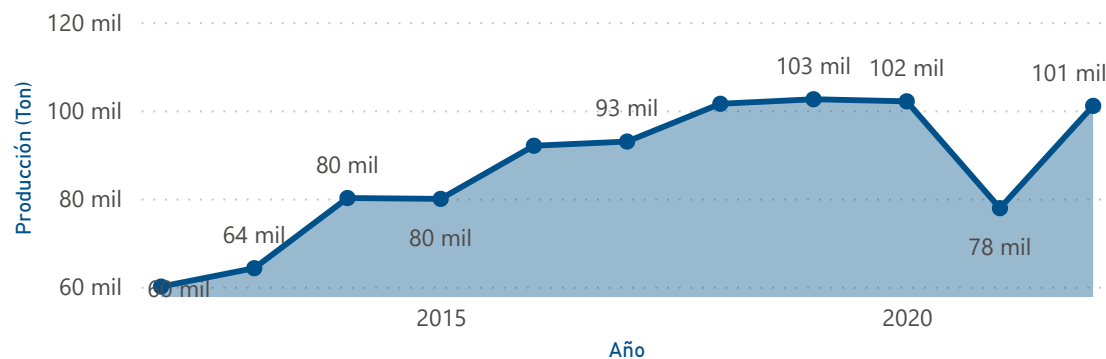
67,916
(Ha) Sup. Cosechada

101,035
Producción (Ton)

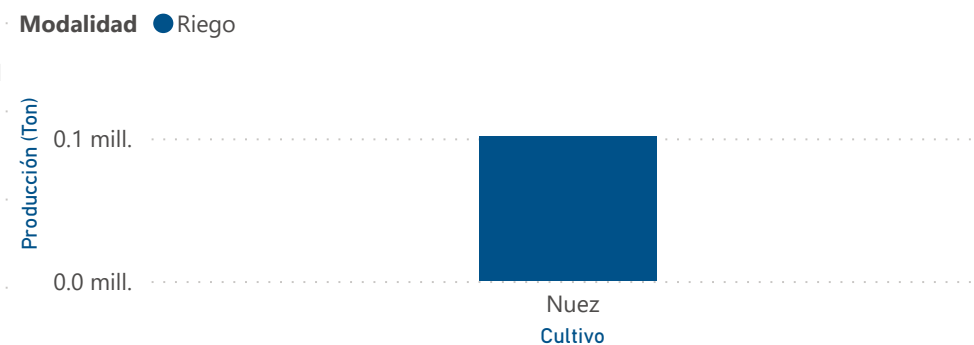
\$7,091,843
Valor de la producción



Producción (Ton) por Año



Producción (Ton) por Cultivo y Modalidad

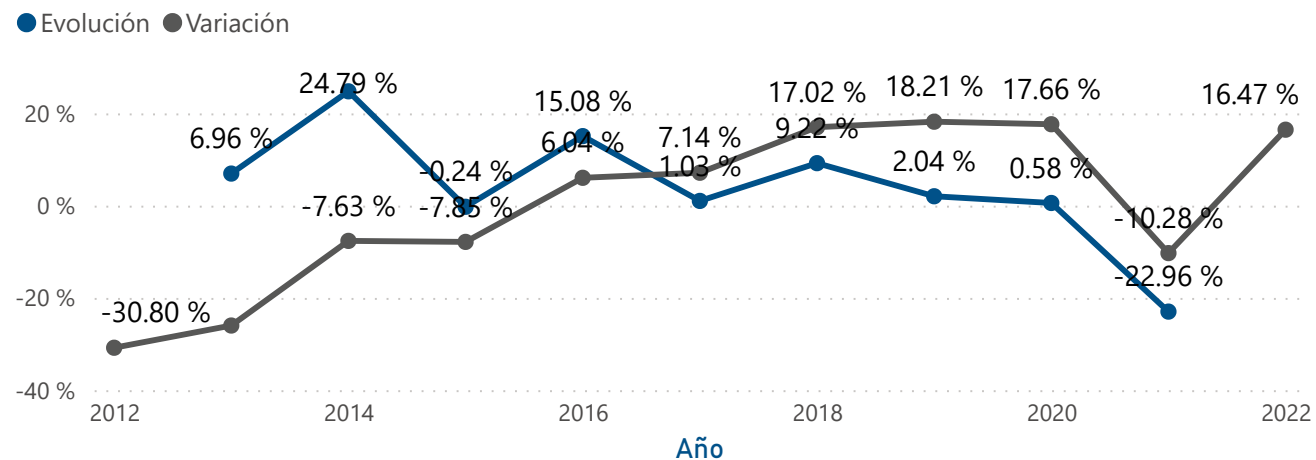


Fuente: Elaboración de la SDR con datos del Servicio de Información Agroalimentaria y Pesquera, www.siap.gob.mx

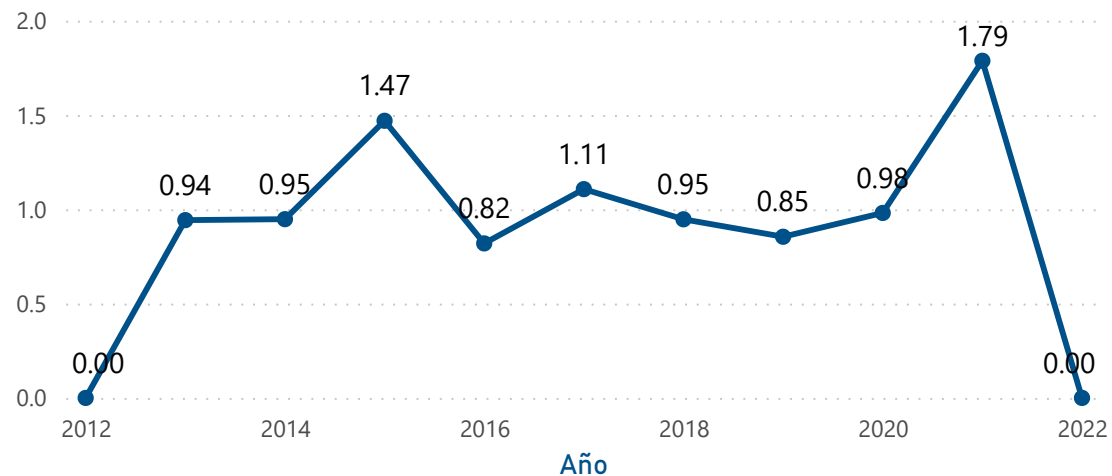
Año: 2022 | Cultivo: Nuez | Variedad: Todas | Región: Todas | Municipio: Todas | Ciclo: Todas | Régimen Hídrico: Todas

Año	Cultivo	Valor (Miles de Pesos)	Producción (Ton)
2022	Nuez	\$7,091,843	101,035
Total		\$7,091,843	101,035

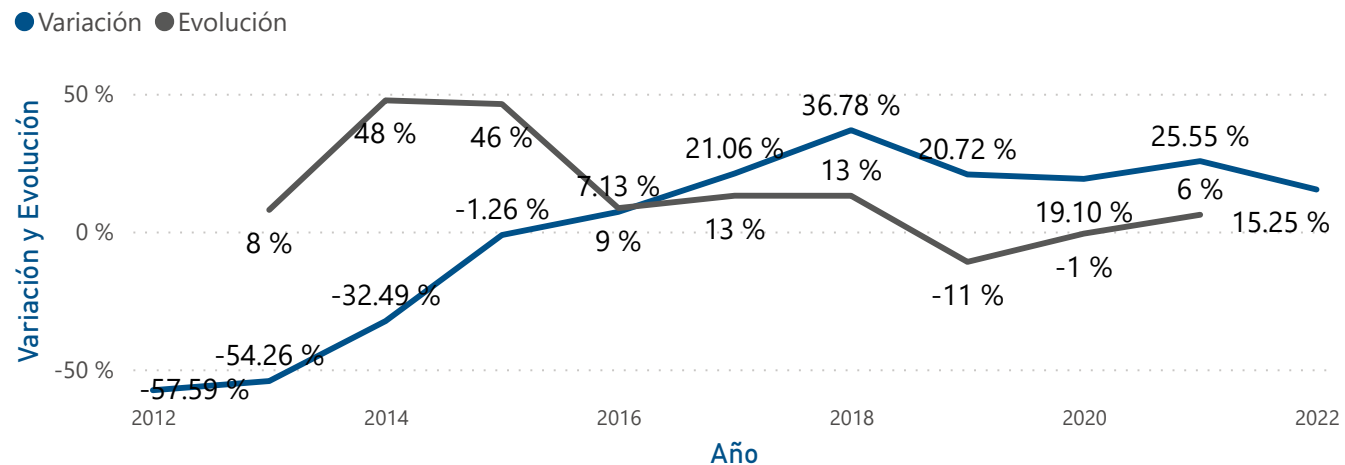
Evolución de producción y variación respecto a la media



Índice de producción y precios por Año



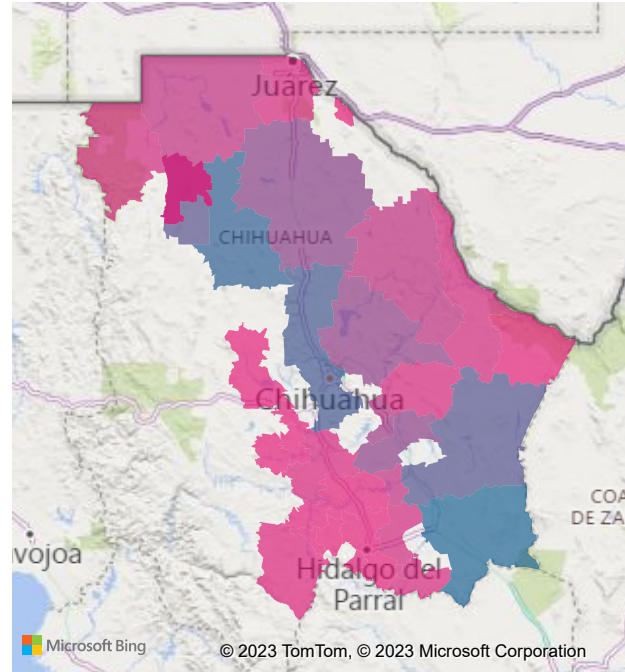
Evolución del valor económico y variación respecto a la media



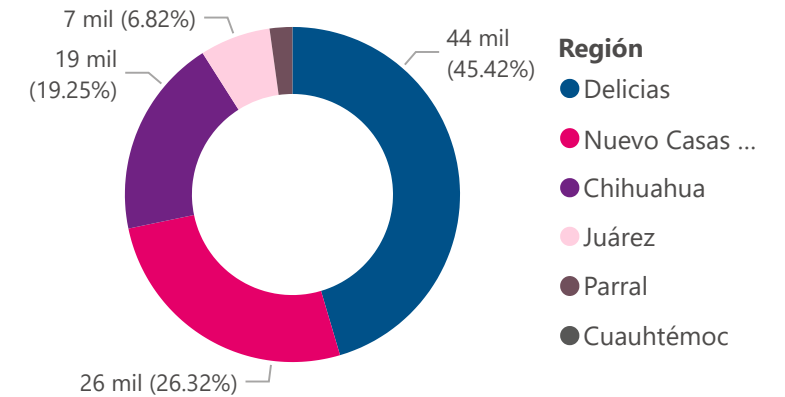
Año: 2022 | Cultivo: Nuez | Variedad: Todas | Región: Todas | Municipio: Todas | Ciclo: Todas | Régimen Hídrico: Todas

Municipio	Sup. Sembrada (Ha)	Porcentaje de Contribución
Jiménez	11,590	11.96 %
Buenaventura	10,609	10.95 %
Chihuahua	9,415	9.71 %
Camargo	8,558	8.83 %
Galeana	8,345	8.61 %
Ahumada	5,462	5.64 %
Saucillo	5,327	5.50 %
Aldama	4,971	5.13 %
Delicias	4,227	4.36 %
Meoqui	3,028	3.12 %
Rosales	3,012	3.11 %
López	2,340	2.41 %

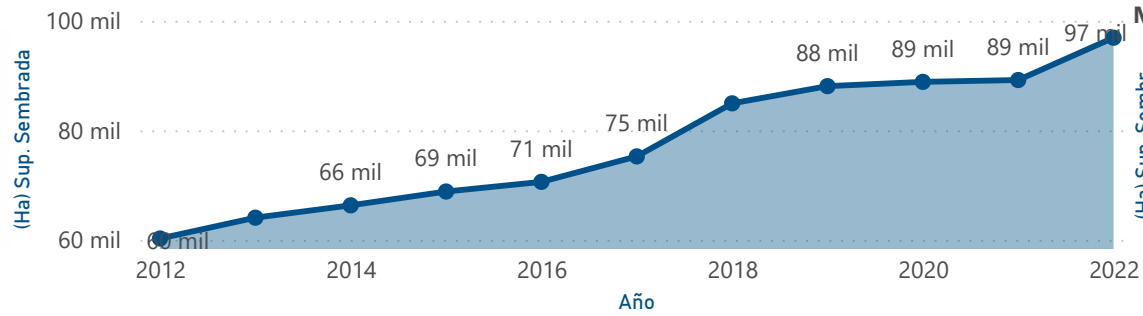
96,921
Superficie Sembrada (Ha)



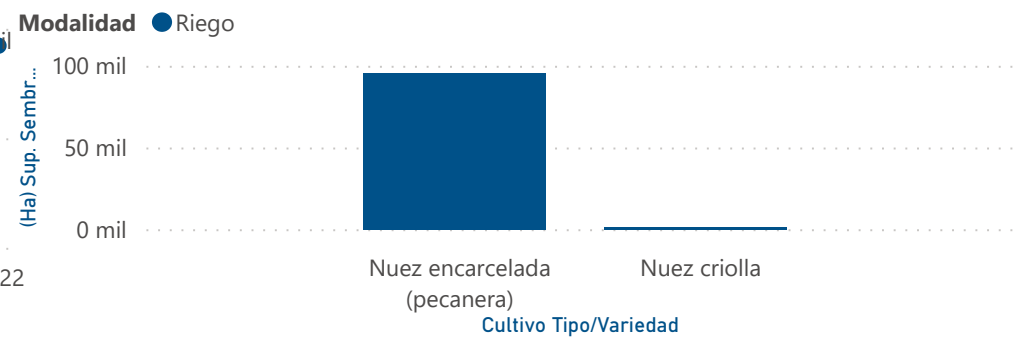
Superficie Sembrada por Región



Superficie Sembrada por Año



Superficie Sembrada por Variedad y Modalidad



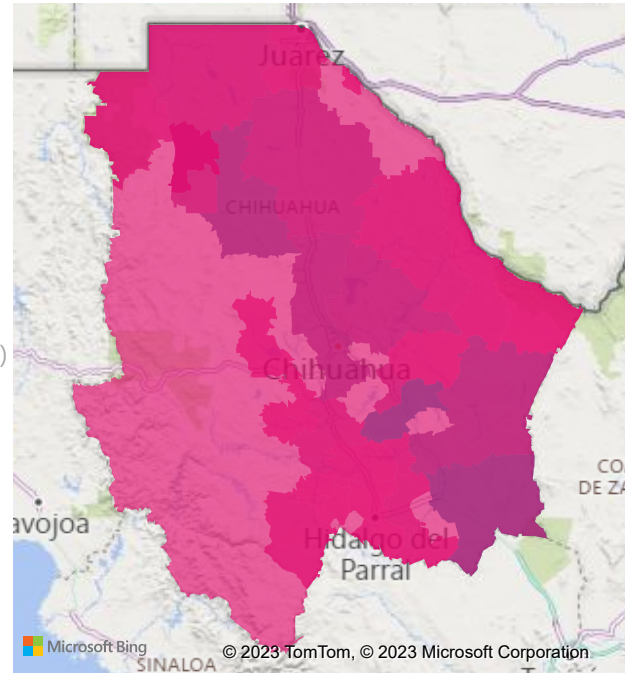
Fuente: Elaboración de la SDR con datos del Servicio de Información Agroalimentaria y Pesquera, www.siap.gob.mx

Superficie Cosechada

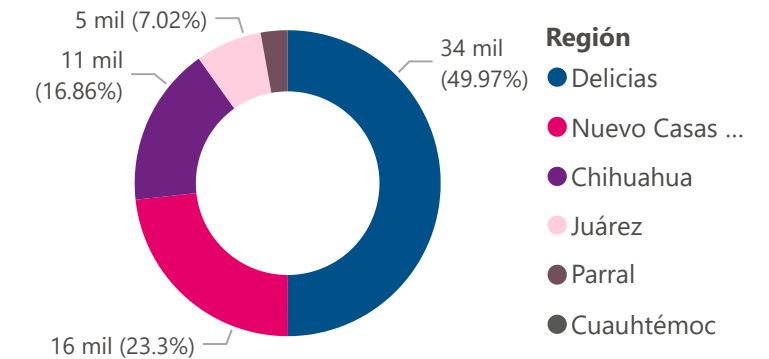
Año: 2022 | Cultivo: Nuez | Variedad: Todas | Región: Todas | Municipio: Todas | Ciclo: Todas | Régimen Hídrico: Todas

Municipio	(Ha) Sup. Cosechada	Porcentaje de Contribución
Jiménez	10,001	17.31 %
Buenaventura	7,233	12.52 %
Camargo	6,168	10.68 %
Chihuahua	5,019	8.69 %
Saucillo	4,302	7.45 %
Aldama	4,245	7.35 %
Ahumada	3,622	6.27 %
Galeana	2,924	5.06 %
Delicias	2,903	5.03 %
Meoqui	2,426	4.20 %
Rosales	2,216	3.84 %
Ascensión	1,942	3.36 %
López	1,776	3.07 %

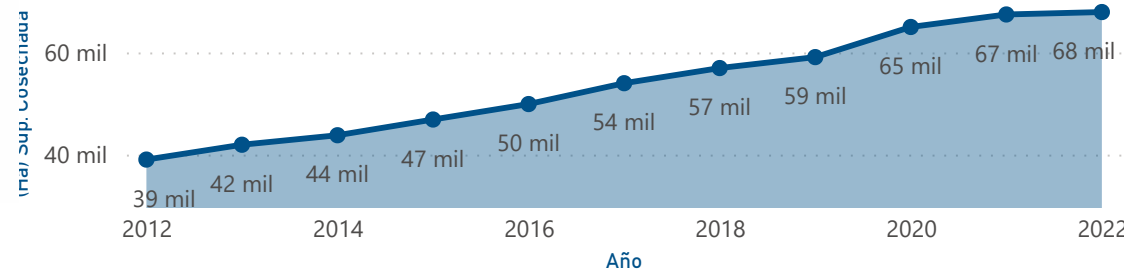
67,916
Superficie Cosechada (Ha)



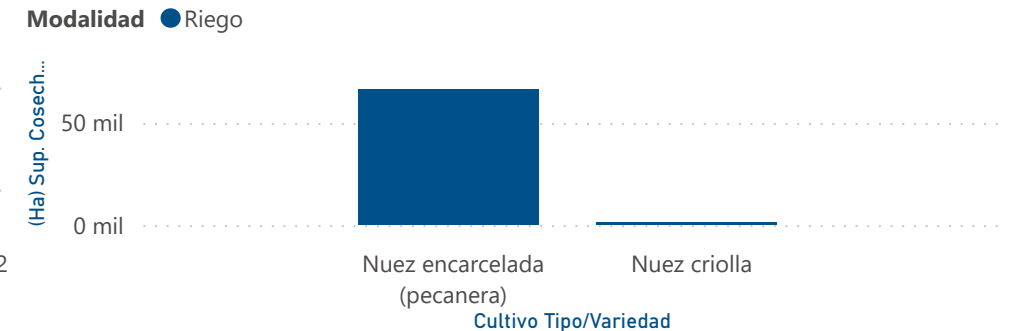
Superficie Cosechada por Región



Superficie Cosechada por Año



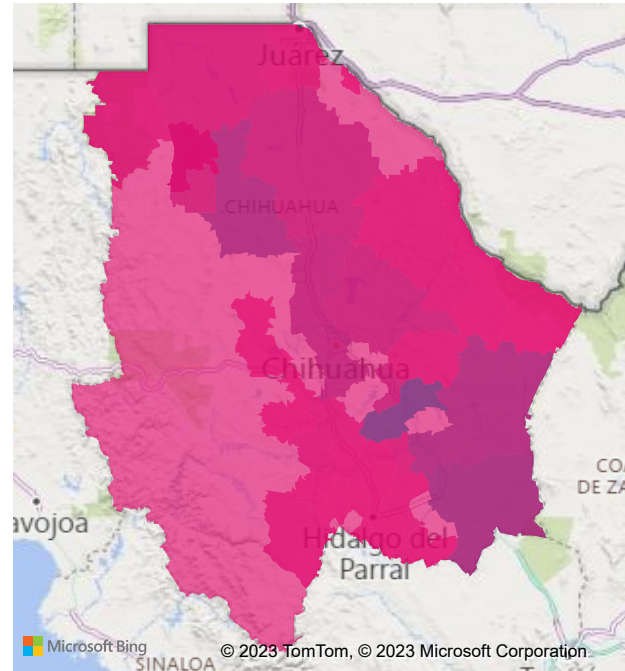
Superficie Cosechada por Variedad y Modalidad



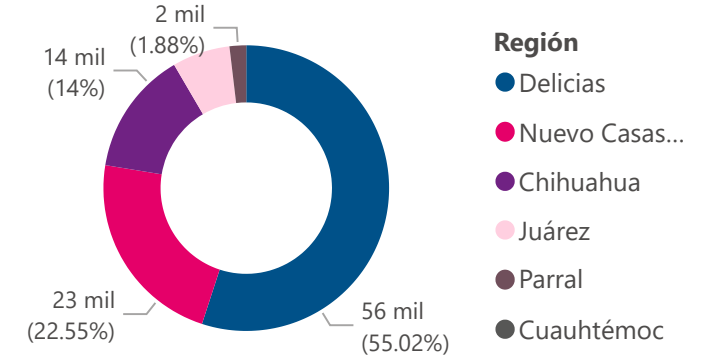
Año: 2022 | Cultivo: Nuez | Variedad: Todas | Región: Todas | Municipio: Todas | Ciclo: Todas | Régimen Hídrico: Todas

Municipio	Producción (Ton)	%Produccion
Jiménez	13,000	14.78 %
Buenaventura	10,829	12.31 %
Camargo	10,790	12.26 %
Saucillo	8,189	9.31 %
Chihuahua	6,625	7.53 %
Delicias	5,510	6.26 %
Aldama	5,179	5.89 %
Ahumada	5,071	5.76 %
Meoqui	4,608	5.24 %
Rosales	4,203	4.78 %
Galeana	4,094	4.65 %
La Cruz	3,051	3.47 %
Ascensión	2,525	2.87 %

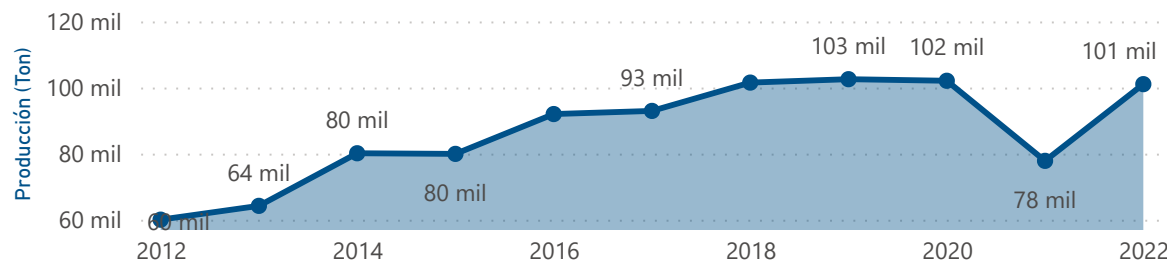
101,035
Producción (Ton)



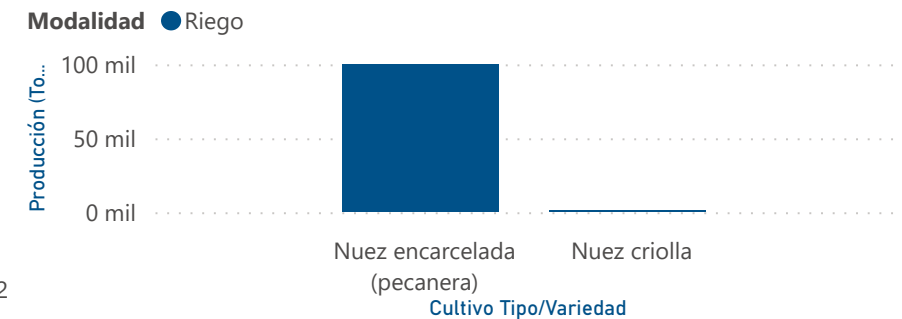
Producción (Ton) por Región



Producción (Ton) por Año



Producción (Ton) por Variedad y Modalidad

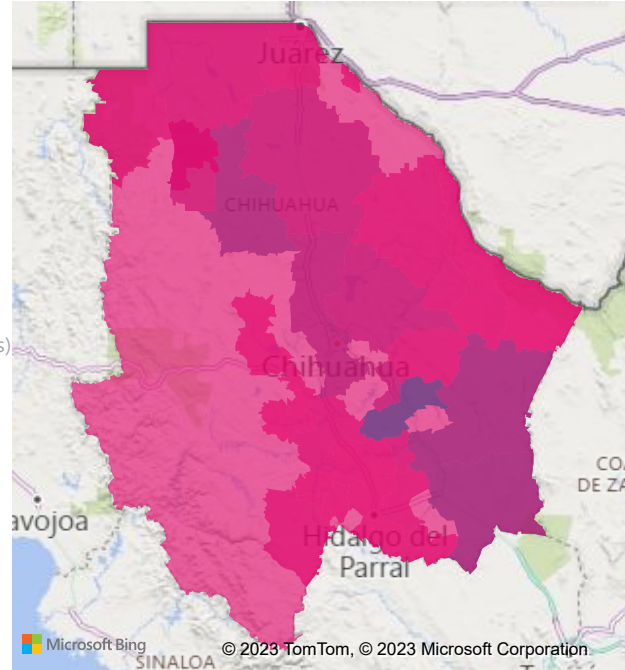


Valor de la Producción Agrícola

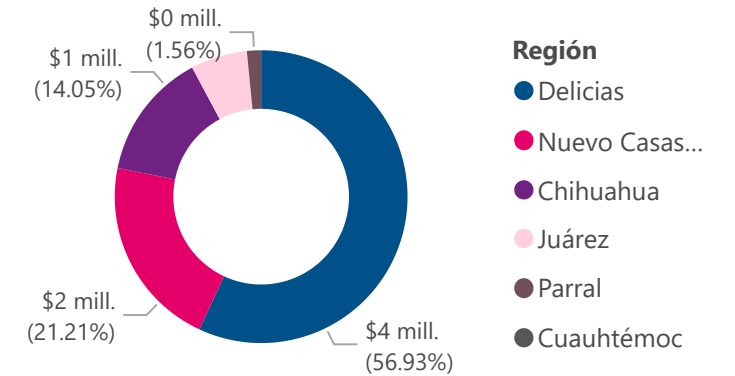
Año: 2022 | Cultivo: Nuez | Variedad: Todas | Región: Todas | Municipio: Todas | Ciclo: Todas | Régimen Hídrico: Todas

Municipio	Valor Económico (Miles de Pesos)	Porcentaje de Contribución
Jiménez	\$847,700	13.64 %
Camargo	\$808,593	13.01 %
Buenaventura	\$713,807	11.48 %
Saucillo	\$620,979	9.99 %
Chihuahua	\$472,684	7.60 %
Delicias	\$419,767	6.75 %
Aldama	\$360,085	5.79 %
Meoqui	\$348,080	5.60 %
Ahumada	\$335,132	5.39 %
Rosales	\$318,791	5.13 %
Galeana	\$270,628	4.35 %
La Cruz	\$230,919	3.71 %
San Francisco de	\$167,530	2.70 %

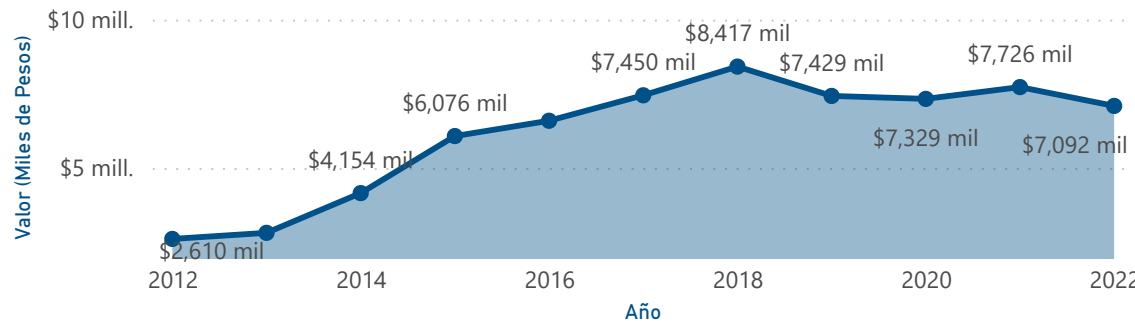
\$7,091,843
Valor de la Producción (Miles de Pesos)



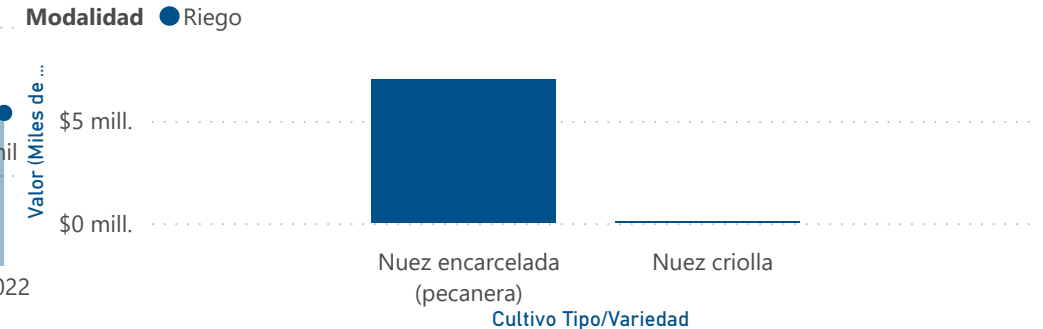
Valor (Miles de Pesos) por Región



Valor (Miles de Pesos) por Año

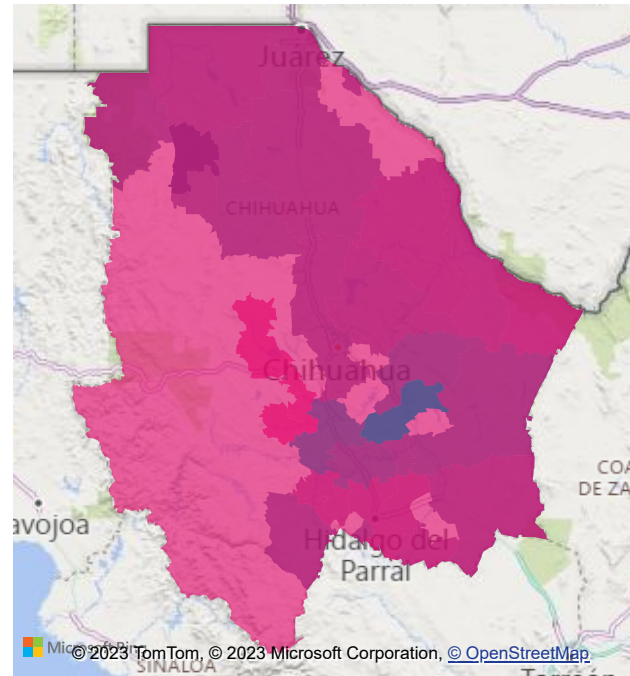


Valor (Miles de Pesos) Variedad y Modalidad

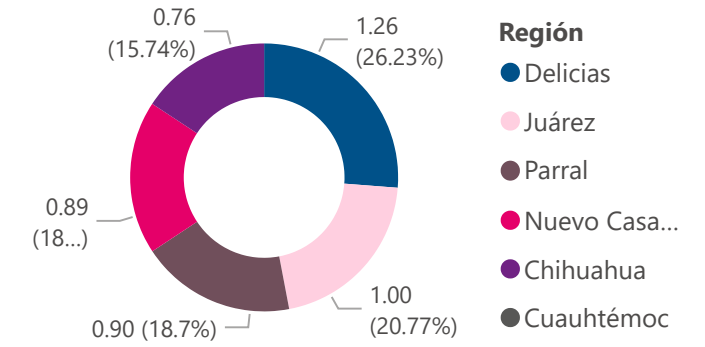


Año: 2022 | Cultivo: Nuez | Variedad: Todas | Región: Todas | Municipio: Todas | Ciclo: Todas | Régimen Hídrico: Todas

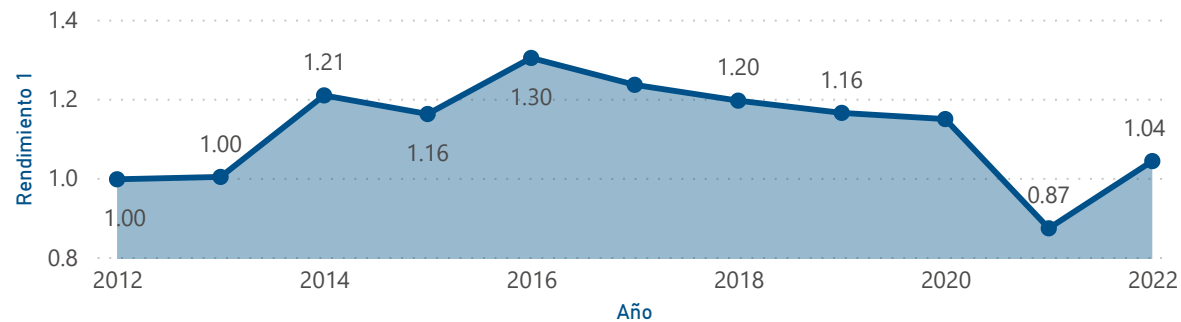
Municipio	Rendimiento
Saucillo	1.54
Meoqui	1.52
Julimes	1.50
La Cruz	1.46
Rosales	1.40
Juárez	1.36
Casas Grandes	1.35
Delicias	1.30
Praxedis G. Guerrero	1.30
Camargo	1.26
Balleza	1.25
Guadalupe	1.20
Ascensión	1.18
Janos	1.15



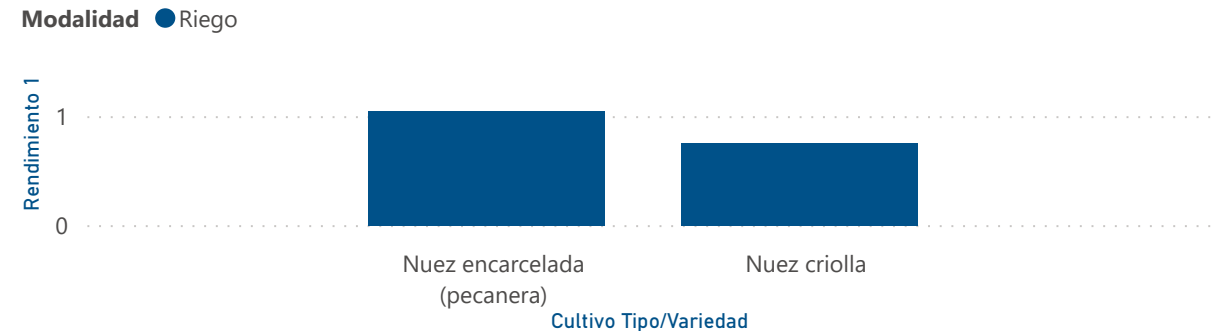
Rendimiento por Región



Rendimiento por Año



Rendimiento Variedad y Modalidad



Fuente: Elaboración de la SDR con datos del Servicio de Información Agroalimentaria y Pesquera, www.siap.gob.mx